

## Les productions animales

## Les productions végétales

## Les données économiques

## Les signes d'identification de l'origine et de la qualité

Agreste

Corse



Décembre 2017

# Mémento de la Statistique Agricole

L'essentiel sur :

Le cadre régional

La population agricole Le territoire agricole

Les exploitations

Les productions animales

Les productions végétales

Les données économiques

L'agriculture biologique

Les signes de qualité

Édition 2017



MINISTÈRE DE L'AGRICULTURE ET DE L'ALIMENTATION

### Les effectifs animaux en 2016

Effectif présent en fin d'année	Nb. têtes
Bovins	65 910
<i>dont vaches nourrices</i>	36 000
Ovins	113 100
<i>dont brebis mères</i>	84 400
Caprins	44 570
<i>dont chèvres mères</i>	33 790
Porcins	54 000
<i>dont truies de 50 kg et plus</i>	4 455
Équidés	2 840
Volailles	170 000
Ruches	21 000

Source : Agreste - Statistique agricole annuelle 2016

### Les quantités produites en 2016

Production de viande	tec	Production laitière	hl
Bovins	2 069	Lait de brebis	99 410
Ovins/caprins	764	<i>dont transformé</i>	32 060
Porcins	3 689	Lait de chèvre	57 150
Volailles	954	<i>dont transformé</i>	42 300

Production d'œufs (milliers)	13 110	Production de miel (t)	329
------------------------------	--------	------------------------	-----

Source : Agreste - Statistique agricole annuelle 2016



	Production 2016 (t)
Agrumes	40 332
Amandes	305
Céréales	10 226
Châtaignes	209
Kiwis	3 000
Melons	3 591
Olives	1 441
Pêches, pavies, nectarines et brugnons	4 032
Prairies artificielles et temporaires	45 217
Salades	1 075
Tomates	3 075

Source : Agreste - Statistique agricole annuelle 2016

### La production viticole (hl)

Vins AOP	Vins IGP	Vins sans IG*	Total 2016
113 738	239 206	35 795	388 739

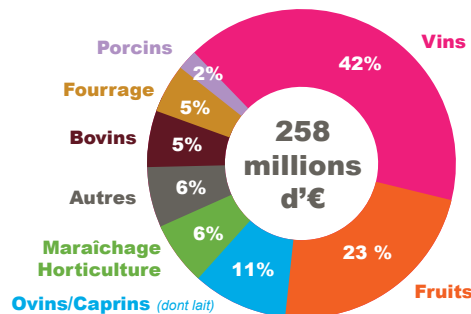
Source : Déclaration de récolte 2016

\* y compris les récoltes en AOP/IGP non classée et non commercialisée en vins

AOP : Appellation d'origine protégée  
IGP : Indication géographique protégée



### Les valeurs des productions en 2016 (hors subventions)



Source : Agreste - Comptes provisoires 2016

## L'agriculture biologique

### Productions végétales

2016	Nb d'exploitations conduites en mode biologique *	Surface (ha)	Evolution des surfaces 2016/2015
Viticulture	50	887	+20%
Arboriculture	177	1 550	+4%
<i>dont agrumiculture</i>	38	226	+4%
<i>dont castanéiculture</i>	49	900	+4%
<i>dont oléiculture</i>	59	226	+5%
Maraîchage	51	50	+4%
PPAM	40	267	+26%

Source : Agence BIO 2016

PPAM : Plantes à parfum, aromatiques et médicinales

### Productions animales

2016	Nb d'exploitations conduites en mode biologique *	Nb mères (ou nb de ruches)	Evolution 2016/2015 (Nb mères (ou nb de ruches))
Bovins	48	2 063	-3%
Caprins	4	223	+5%
Ovins	12	1 054	-9%
Porcins	3	49	+26%
Ruches	12	1 986	-1%

Source : Agence BIO 2016

\* y compris en conversion

### AOP - IGP Chiffres 2016

SOIQ	Appellation	Nb. Producteurs	Surfaces récoltées (ha)	Production (t)
AOP	Huile d'olive de Corse	199	513	172.8
AOP	Farine de châtaigne corse	78	464	39.0
AOP	Miel de Corse	112	—	159.0
IGP	Clémentine de Corse	144	1 372	27 152.0
IGP	Pomelo de Corse	30	144	3 564.0
IGP	Noisette de Cervione	16	42	13.0
AOP	Brocciu	102	—	406.3
AOP	Coppa de Corse	60	—	2.0
AOP	Jambon sec de Corse	51	—	6.3
AOP	Lonzo de Corse	60	—	2.3

Source : Institut National de l'Origine et de la Qualité - Organismes de défense et de gestion (ODG) - 2016

### Détails Vins AOP / IGP Chiffres 2016

	Appellation	Nb. Producteurs			Surfaces (ha)	Volumes agréés (hl)
		Caves particulières	Caves coopératives	Appor-teurs		
AOP	Ajaccio	17	0	0	258	9 108
AOP	Corse Calvi	11	0	0	236	7 604
AOP	Corse Coteaux du Cap Corse	5	0	0	27	914
AOP	Corse Figari	6	0	0	126	5 576
AOP	Corse Porto Vecchio	4	0	0	86	3 158
AOP	Corse Sartene	8	0	0	224	9 828
AOP	Patrimoine	37	0	0	458	15 353
AOP	Muscato du Cap Corse	29	0	0	71	1 332
AOP	Vin de Corse	22	4	70	1 297	60 816
IGP	Ile de Beauté	39	4	143	2 849	237 236

Source : Institut National de l'Origine et de la Qualité - Organismes de défense et de gestion (ODG) - 2016

AOP : Appellation d'origine protégée  
IGP : Indication géographique protégée  
SOIQ : signes officiels d'identification de la qualité

## Le cadre régional

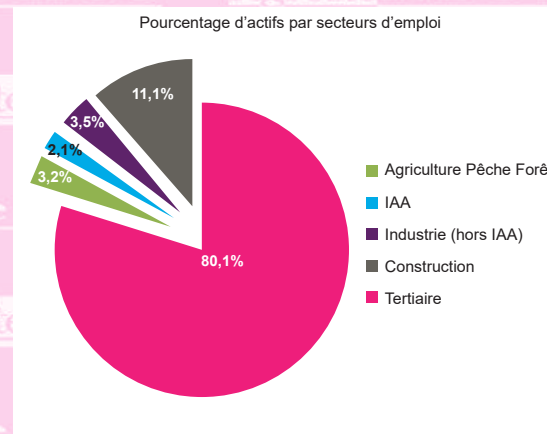
### Les données de cadrage

Nb de communes	360
<i>dont en zone de montagne</i>	90%
<i>dont en zone de haute montagne</i>	3%
Altitude maximale en m ( <i>Monte Cinto</i> )	2 706

Population (1)	330 354
<i>dont moins de 15 ans</i>	15,4 %
<i>dont 60 ans et plus</i>	28,5 %
Densité moyenne (hab/km2) (1)	38
Actifs de plus de 15 ans ayant un emploi en 2014 (2)	127 856

Sources : Insee – (1) Estimations de population au 1er janvier 2016 (données provisoires)  
Insee – (2) Recensement de la population 2014 exploitation complémentaire, géographie au 01/01/2016

### La population active ayant un emploi



Source : Insee - Recensement de la population 2014 exploitation complémentaire, géographie au 01/01/2016

IAA : Industrie Agro Alimentaire

## La population agricole

### La population agricole

	Nb. de personnes	UTA	
		Nb	%
Population agricole familiale active	3 711	2 758	67%
<i>dont chefs d'exploitation et coexploitants</i>	2 801	2 330	27%
<i>dont conjoints, non chefs d'exploitation</i>	580	290	7%
<i>dont autres membres de la famille</i>	330	138	3%
Salariés permanents	960	869	21%
Salariés saisonniers	2 981	473	12%
<b>Total</b>	<b>7 652</b>	<b>4 100</b>	<b>100%</b>

Source : Agreste – Enquête structure des exploitations agricoles 2013

Une unité de travail annuel (**UTA**) équivaut au travail sur l'exploitation d'une personne à temps complet pendant une année

### L'âge des chefs d'exploitations

Âge au 31/12/2010	Nb. de personnes	%
Moins de 35 ans	241	9%
35 à 49 ans	1 073	38%
50 à 64 ans	1 208	43%
65 ans et plus	288	10%
<b>Total</b>	<b>2 810</b>	<b>100%</b>

Source : Agreste – Recensement agricole 2010

### La formation des chefs d'exploitations

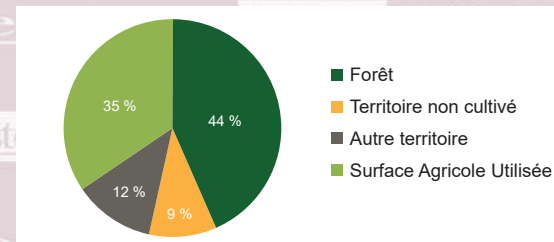
		Nb de personnes		%
		Nb	%	
Formation agricole initiale	Primaire	481	17%	
	BEP-CAP	1 237	44%	
	Secondaire	643	23%	
	Supérieure	449	16%	
Formation agricole continue les 12 derniers mois	Oui	88	3%	
	Non	2 772	97%	

Source : Agreste – Recensement agricole 2010

## Le territoire agricole

### La répartition du territoire régional

Superficie de la région : 872.000 ha



Source : Agreste - Statistique agricole annuelle 2016

### L'utilisation du territoire agricole

	Superficie (ha)
<b>Cultures permanentes</b>	<b>13 735</b>
<b>Vignes</b>	<b>6 717</b>
<i>dont vignes AOP en production</i>	2 738
<b>Vergers</b>	<b>7 018</b>
<i>dont agrumes</i>	1 463
<i>dont kiwis</i>	320
<i>dont pêches, pavies, nectarines et brugnon</i>	224
<i>dont amandiers</i>	370
<i>dont oliviers</i>	2 135
<i>dont châtaigniers récoltés</i>	1 320
<b>Terres arables</b>	<b>11 868</b>
<i>dont fourrages annuels</i>	830
<i>dont prairies artificielles et temporaires</i>	7 060
<i>dont maraichage</i>	370
<i>dont céréales</i>	1 543
Surface Toujours en Herbe des exploitations	152 830
<b>Surface Agricole Utilisée des exploitations</b>	<b>178 433</b>
Pâturages collectifs	122 250
<b>Surface Agricole Utilisée de la région</b>	<b>301 133</b>

Source : Agreste - Statistique agricole annuelle 2016

Surface agricole utilisée (**SAU**) : surface des terres dédiées à une activité agricole hors bâtiment, friches, bois...

## Les exploitations

### Selon les productions

	Nb d'exploitations	%
Ovins & caprins	569	22%
Bovins viande	641	24%
Fruits	566	21%
Viticulture	227	9%
Autres spécialisées	330	13%
Systèmes mixtes	293	11%
<b>Total</b>	<b>2 626</b>	<b>100 %</b>

Source : Agreste – Enquête structure des exploitations agricoles 2013

### Selon les surfaces

	Nb. d'exploitations	%
Moins de 5 ha	448	17,0%
5 à 19 ha	452	17,0%
20 à 49 ha	1 684	64,0%
50 à 99 ha	5	0,5%
100 ha et plus	37	1,5%
<b>Total</b>	<b>2 626</b>	<b>100 %</b>

Source : Agreste – Enquête structure des exploitations agricoles 2013

### Selon les potentiels de production

	Nb. d'exploitations	%
Petites exploitations	1 246	47%
Moyennes exploitations	989	38%
Grandes exploitations	391	15%
<b>Total</b>	<b>2 626</b>	<b>100 %</b>

Source : Agreste – Enquête structure des exploitations agricoles 2013

L'exploitation agricole est une unité de production autonome qui atteint une dimension économique minimum (1 ha de surface agricole et/ou un minimum d'animaux, etc.)

Petites, moyennes et grandes exploitations : classement selon un potentiel de production théorique (la production brute standard – **PBS**).



## Agreste : la statistique agricole

Direction Régionale de l'Alimentation,  
de l'Agriculture et de la Forêt  
**Service Régional de l'Information Statistique  
et Économique (SRISE)**

Forum du Fango – 8 Avenue Jean Zuccarelli  
20200 BASTIA  
Tél. : 04 95 51 86 10

Courriel : [srise.draaf-corse@agriculture.gouv.fr](mailto:srise.draaf-corse@agriculture.gouv.fr)

Sites internet :

[www.agreste.agriculture.gouv.fr](http://www.agreste.agriculture.gouv.fr)

[www.draaf.corse.agriculture.gouv.fr](http://www.draaf.corse.agriculture.gouv.fr)

Directeur régional et directeur de la publication : Jacques PARODI  
Chef du SRISE : Cécile DELSOL  
Rédaction : SRISE

Composition : Flora AMBROSINI - Impression : Pixart Printing  
Dépôt légal : décembre 2017 - Prix de vente : 3 €

ISSN : 1772-8169

©AGRESTE CORSE 2017