



**Situation sanitaire**  
**Popillia japonica 2023**  
CROPSAV 26 janvier 2024

# Missions déléguées



## Les missions déléguées à FREDON Corse par la DRAAF-SRAL sont :

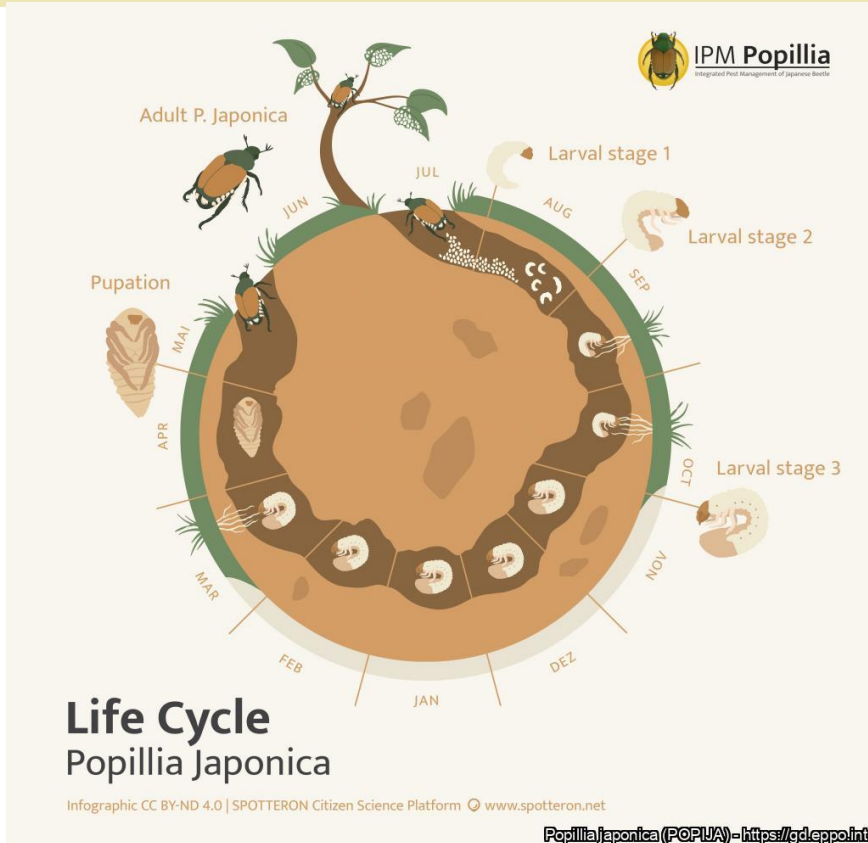
- Réseau de piégeage
- Examens visuels sur différents végétaux hôtes :
  - Pêcher
  - Prunier
  - Fraise
  - Prairie de graminées
  - Maïs
  - JEVI
  - Vigne

# *Popillia japonica*



- Un coléoptère originaire du Japon
- Il est présent en Europe (Italie – situation d’enrayement en Lombardie, Portugal-Açores, Suisse) et il est régulièrement intercepté dans d’autres pays
- Il présente un danger majeur pour des cultures présentes en Corse : vigne, prunus, maïs,... Il a la particularité d’être très polyphage.

# Popillia japonica



**Cycle biologique de *Popillia japonica***  
A noter la forme larvaire hivernale dans le sol

Popillia japonica (POPIJA) - <https://gde.ppoint>

## Adultes observés en Lombardie



*Popillia japonica* (POPIJA) - <https://gd.eppo.int>

## Dégâts observés sur vigne aux Etats-Unis



*Popillia japonica* (POPIJA) - <https://gd.eppo.int>

# Réseau de piégeage



## Un réseau de piégeage étoffé a été mis en place en 2023

Il s'agit de pièges à attractif spécifique pour capturer *Popillia japonica*

*Ci-contre : un piège placé dans une zone portuaire*



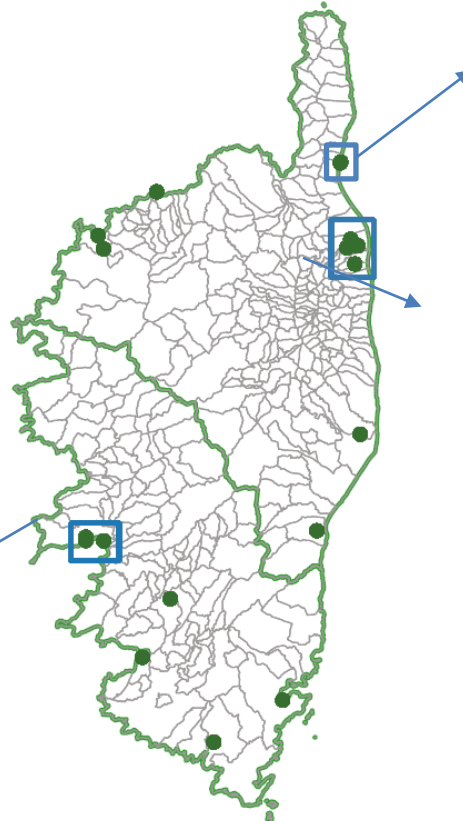
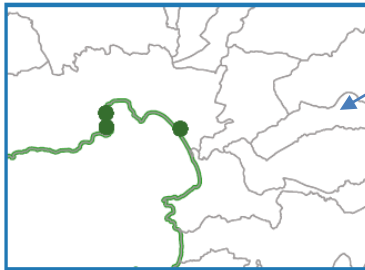
# Réseau de piégeage



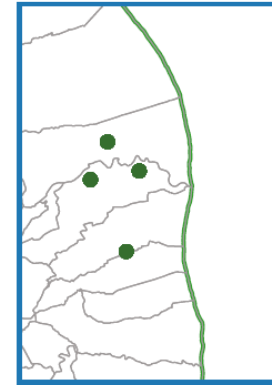
## Cartographie des pièges 2023

18 pièges situés sur des sites à risque d'introduction (ports, aéroports) ou sur des cultures sensibles.

Ajaccio : 3 pièges



Port de Bastia : 2 pièges

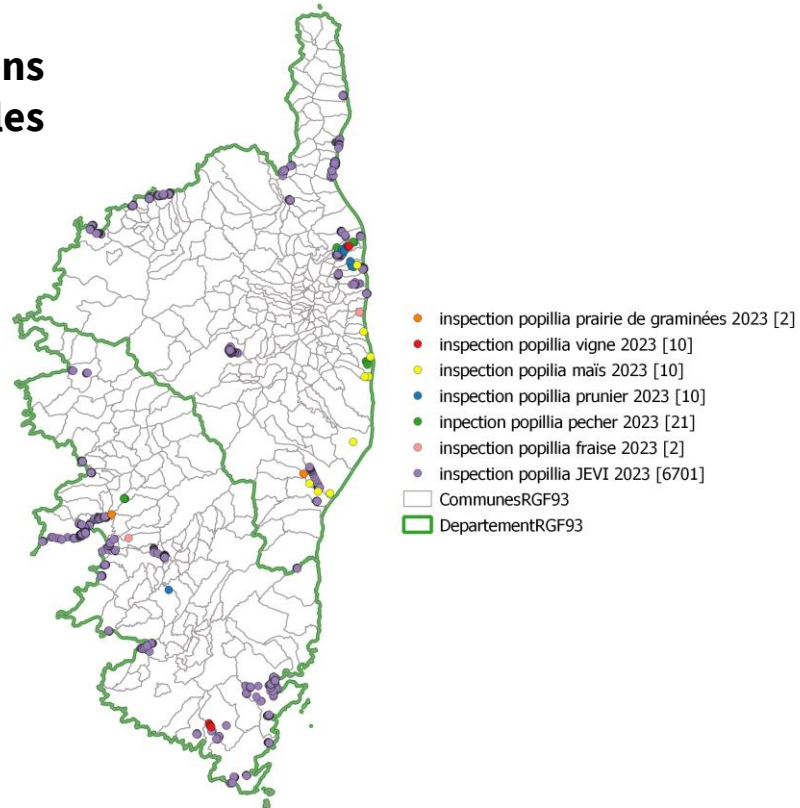


Abords aéroport de Bastia : 4 pièges

# Examen visuel



## Cartographie des examens visuels effectués sur les différentes cultures en 2023







**Merci de votre attention**