

ÉCOPHYTO

RÉDUIRE ET AMÉLIORER
L'UTILISATION DES PHYTOS



Réseau de Surveillance Biologique du Territoire



Conservatoire Botanique National



5 décembre 2017
Ajaccio



Enjeux du réseau

Réseau d'épidémiosurveillance = surveillance sanitaire des cultures présentes sur le territoire, suivi des organismes nuisibles (ON) y compris réglementés ;

=> **Bulletin de Santé du Végétal** = référence de l'analyse de risque épidémiologique sur laquelle doit s'appuyer le conseil délivré aux exploitants.

[..\..\2017\VITI\BSV Viticulture_6_23juin2017.docx](#)

Réseau Effet Non Intentionnel (ENI) = observation de l'impact des pratiques agricoles sur la biodiversité



Réseau Régional d'Epidémiosurveillance

Déploiement du réseau

- Evolution du réseau de surveillance : animation et maillage

	Nbe édition	Nbe de parcelles suivies	Nbe d'observateurs
2009	10	51	5
2010	33	90	23
2011	47	131	42
2012	63	138	39
2013	62	163	37
2014	48	164	41
2015	42	164	41



Réseau Régional d'Epidémiosurveillance

Surveillance des résistances

- Cultures concernées : Amandier et Tomate
- Analyses réalisées en viticulture
- Information conduite culturale : printemps 2018 ?

Budget : indicateurs de progrès

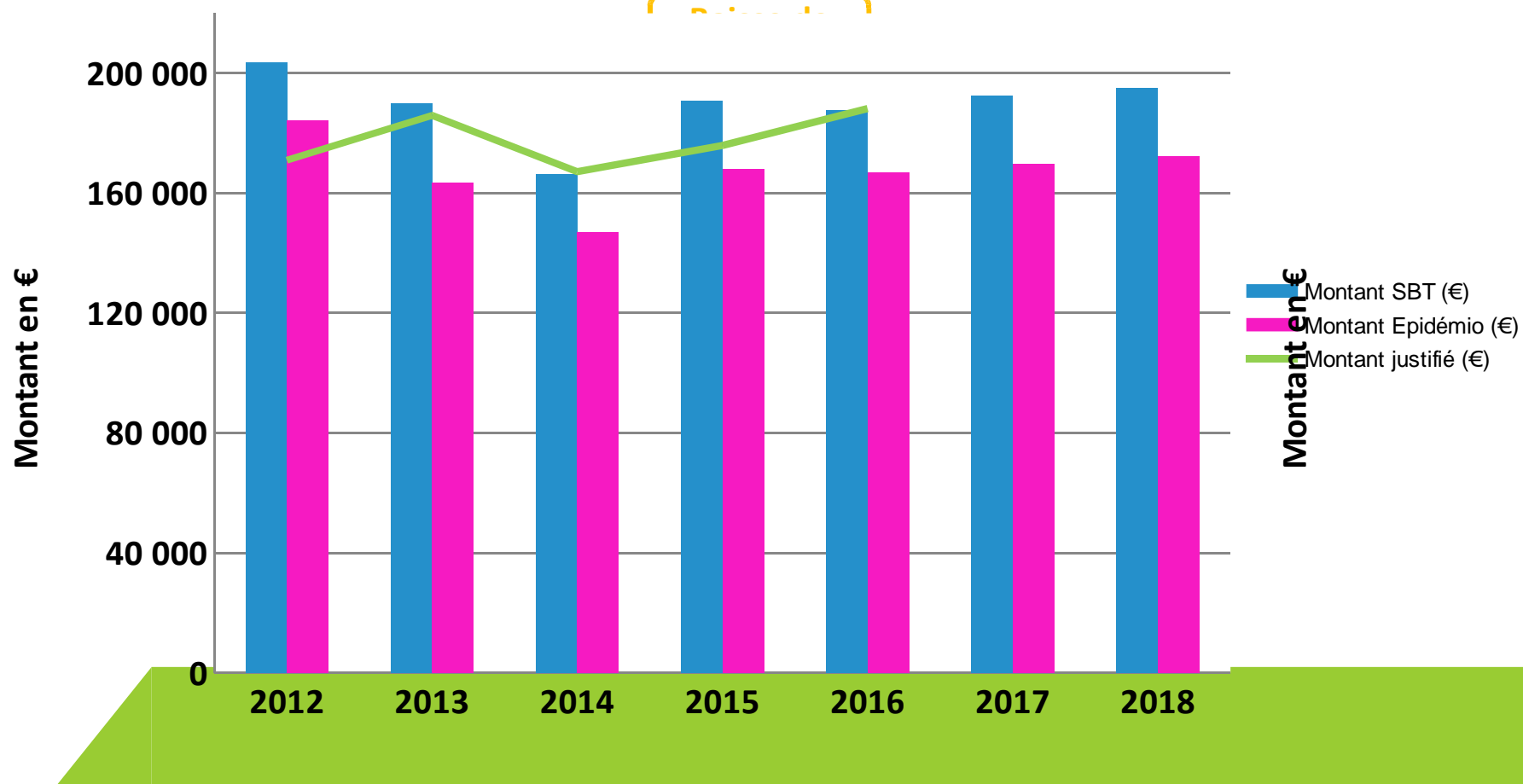
- Modulation des dotations régionales pour 2018
- Évolution du budget +/-3 % en lien avec la mise en place d'indicateurs d'efficacité





- Evolution budget de la SBT entre 2012 et 2018

Evolution budget SBT Corse





Indicateurs d'efficacité

- **Maillage du réseau** 2 pts
Cultures ou filières les plus représentatives sur le territoire
- **Qualité des BSV** 4 pts
Pertinence de l'analyse sanitaires et description/présentation des symptômes
- **Alimentation Epiphyt** 3 pts
Evaluation DGAL
Variation des données importées dans la base de données nationale
- **Bilan** 4 pts
Taux de BSV bilan émis

=> Total 7 / 13



Réseau Effet Non Intentionnel

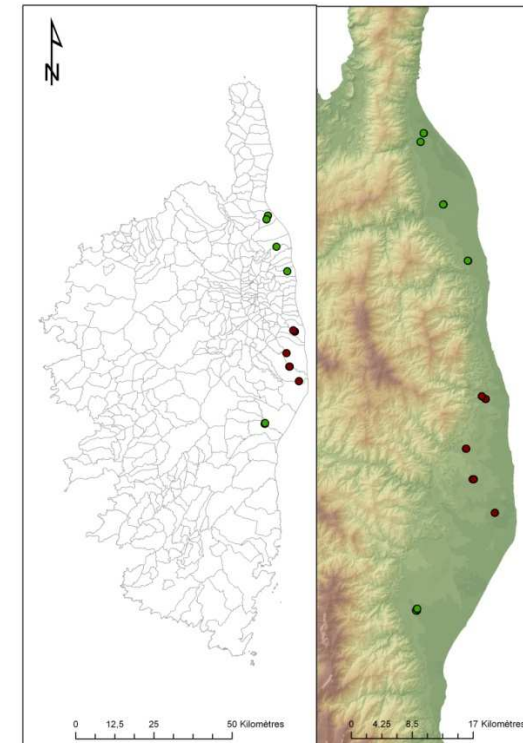
Un système de biovigilance pluriannuel

Indicateurs de biodiversité

- méthodologie nationale adaptée au contexte local : avifaune & flore

12 parcelles de référence situées en plaine orientale

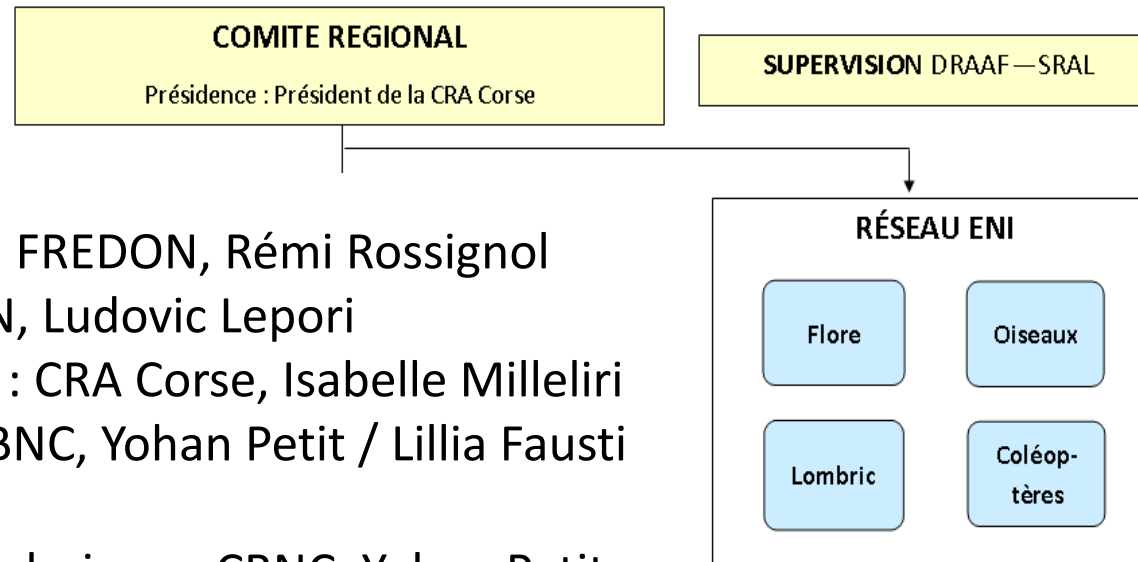
- 6 cultures de 'salades' (en vert)
- 6 parcelles de vignes (en rouge)



Réseau de Surveillance Biologique du Territoire



Organigramme



■ Observation :

- Coléoptères : FREDON, Rémi Rossignol
- Oiseaux : CEN, Ludovic Lepori
- Vers de terre : CRA Corse, Isabelle Milleliri
- Végétaux : CBNC, Yohan Petit / Lillia Fausti

■ Animation:

- Animation technique : CBNC, Yohan Petit
- Animation budgétaire : CRA Corse, Isabelle Milleliri



Réseau Effet Non Intentionnel

Suivis des indicateurs de biodiversité 2013-2017 : exemple de données brutes

Indicateurs	Nombre d'observations sur l'ensemble des placettes				
	2013	2014	2015	2016	2017
Coléoptères	15 groupes	13 groupes	15 groupes	En traitement	En traitement
Vers de terre	9 types	8 types	6 types	En traitement	En traitement
Oiseaux	37 espèces	36 espèces	37 espèces	En traitement	En traitement
Végétaux	156 taxons	145 taxons	136 taxons	En traitement	En traitement

Indicateurs	Nombre moyen d'observations par placette				
	2013	2014	2015	2016	2017
Coléoptères	5.1 groupes	5.25 groupes	4.4 groupes	4.5 groupes	3.55 groupes
Vers de terre	27.5 taxons	31.55 taxons	13.8 taxons	En traitement	En traitement
Oiseaux	8.5 espèces	8.15 espèces	8.45 espèces	6.5 espèces	5.75 espèces
Végétaux	31 taxons	26.25 taxons	33.10 taxons	27,27 taxons	25.82 taxons



Réseau Effet Non Intentionnel

Réseau 2017

- Détermination coléoptère à budgétiser pour 2018 ;
- Intégration des données terrain -observations & pratiques culturelles- via la plateforme internet Biovigilance/Resystal.

Réseau 2018

- Nouvel observateur « oiseaux »

Principaux projets en lien avec le réseau ENI

- Formations des observateurs BSV par le CBNC à la reconnaissance des végétaux adventices des cultures;
- Réalisation d'un guide sur les végétaux adventices des cultures en Corse par le CBNC.



MERCI DE VOTRE ATTENTION