

Projet Alimentaire Territorial « Trà Mare è Terra »



CUMUNITÀ
D'AGGLUMERAZIONE
DI BASTIA

**COMMUNAUTÉ
DE COMMUNES
DU CAP CORSE**



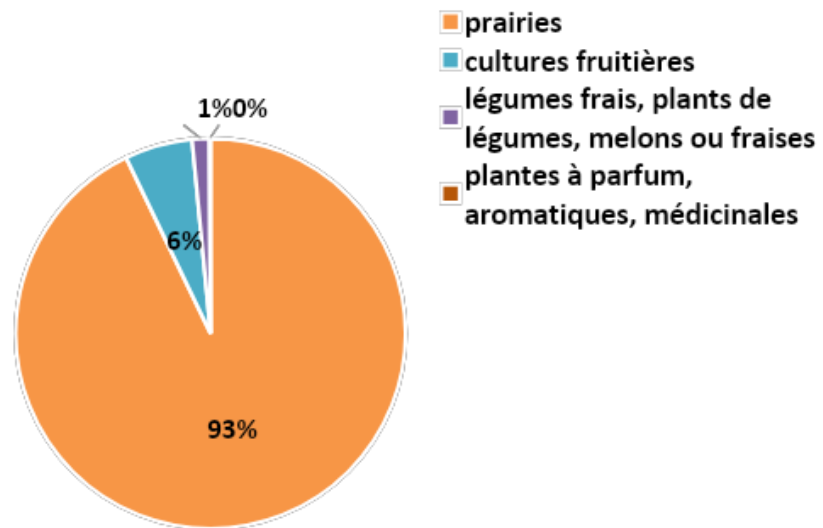
ceresco.
Alimentation, filières & territoires

meresco.
Pêche, aquaculture & filières

Portrait agricole

- 15 agriculteurs/ices
- -93% d'agriculteurs entre 1970 et 2020
- Stabilité du nombre d'exploitations entre 2010 et 2020

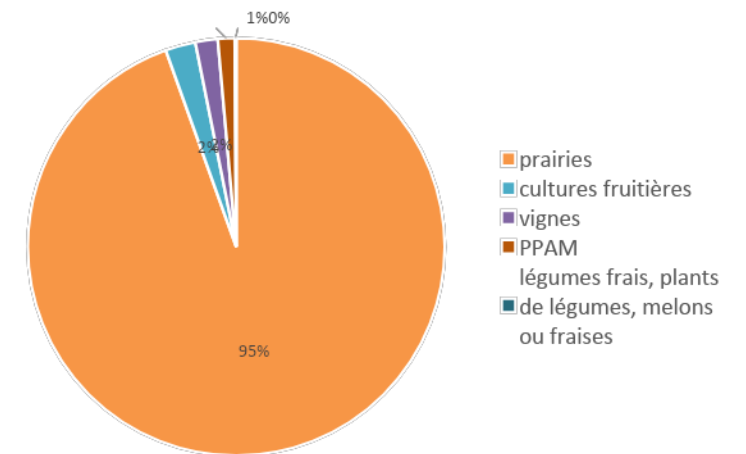
CAB : Assolement 2020
SAU = 729 ha



Communauté d'agglomération de Bastia

- 64 agriculteurs/ices
- -63% d'agriculteurs entre 1970 et 2020
- 15 installations entre 2010 et 2020

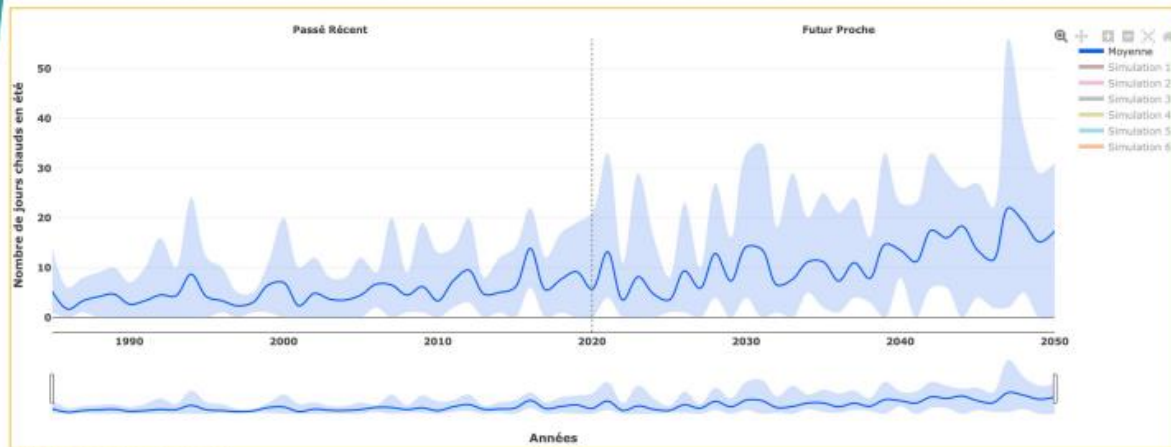
Cap Corse : Assolement 2020
SAU = 2 838 ha



Communauté de communes du Cap Corse

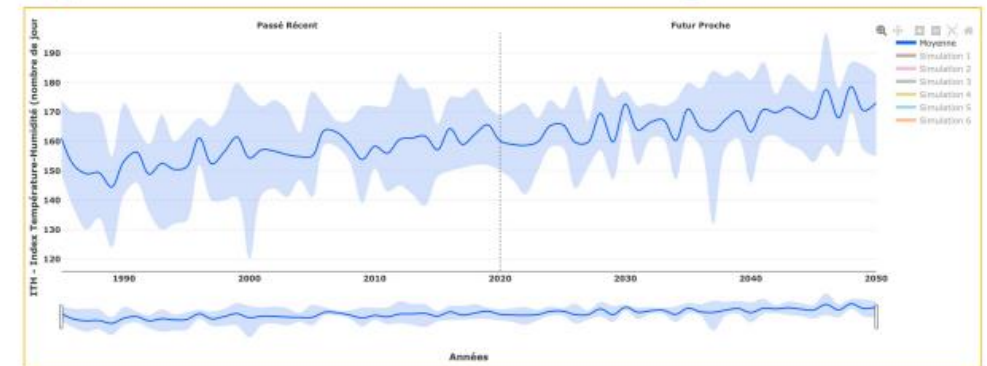
Une agriculture locale à haute valeur naturellequi doit s'adapter au changement climatique

IAC pour l'arboriculture : Nombre de chauds très chauds >32°C



- (Autour de Bastia)
- Dénombrement des jours pour lesquels la température maximale quotidienne est supérieure à 32°C pour la période du 1er juin au 30 septembre.
- Des températures élevées occasionnent des impacts sur la qualité des fruits (calibres, brûlures).

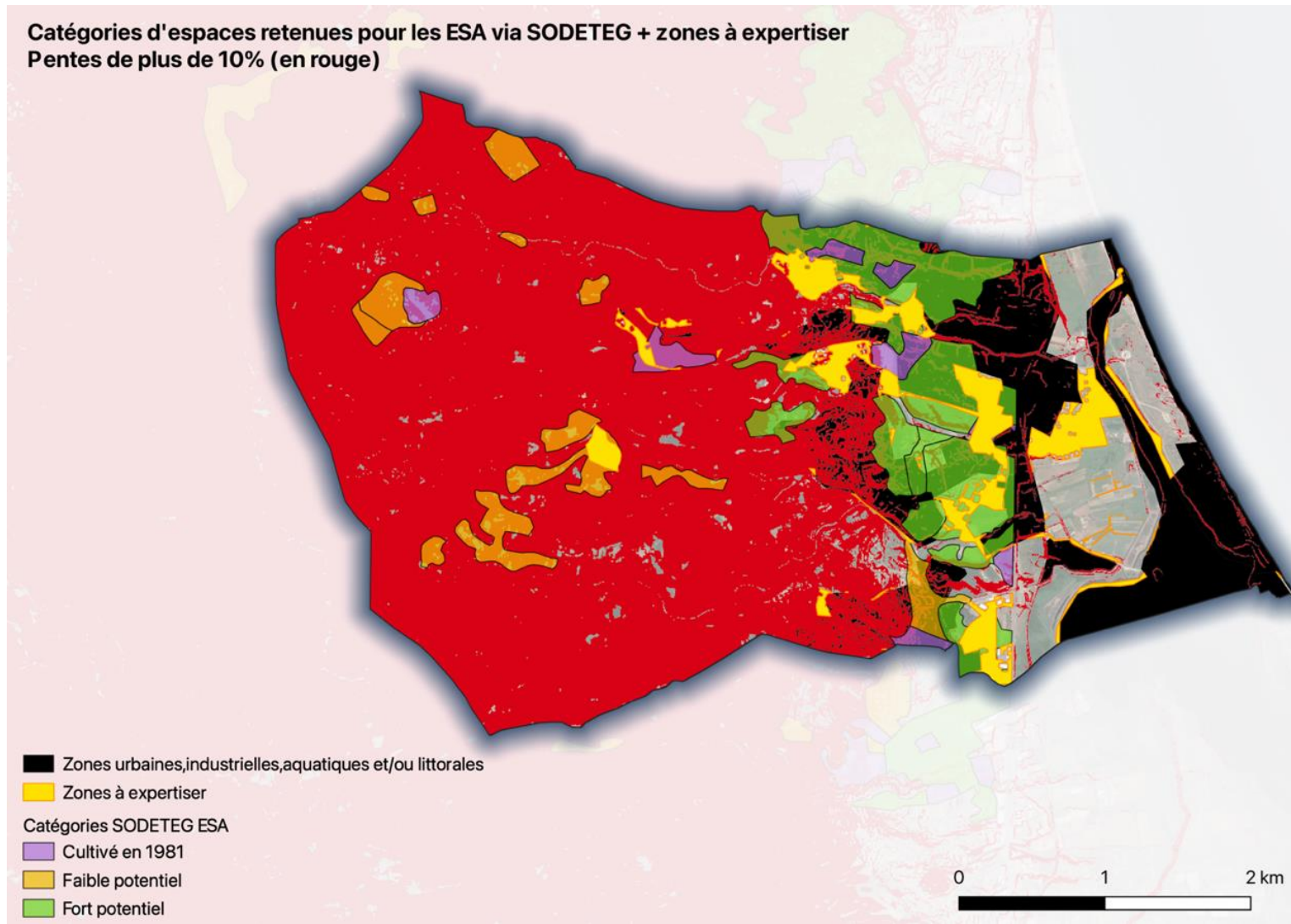
IAC pour les animaux : Index température-humidité



- (Autour de Sisco)
- Index température-humidité : évalue le couple température-hygrométrie
- Révélateur du stress thermique pour le ruminant qui induit pertes de productivité, en lait ou en viande, et peut aller jusqu'à la mort des animaux les plus fragiles

Des enjeux foncier de reconquête d'ESA

Une méthodologie cartographique + potentialités agronomiques et zone à expertiser



Enjeux spécifiques - zoom sur la CAB

ENJEUX PRIORITAIRES



PISTES D'APPROFONDISSEMENT

- Approfondissement de la connaissance de la population de la communauté d'agglomération et identification des principaux profils
 - Choix d'une stratégie et d'outils de communication adaptés sur la base d'une enquête générique et d'une enquête ciblée sur la précarité alimentaire
-
- Analyse des potentiels agronomiques du territoire notamment sur les espaces stratégiques agricoles afin de prioriser les réflexions sur le foncier
 - Amélioration de la connaissance des agriculteurs du territoire afin de préciser la caractérisation de leurs besoins
-
- Lancer une analyse des volumes de biodéchets en restauration collective ciblée sur les écoles

Communauté d'agglomération de Bastia

Enjeux spécifiques - zoom sur la CCCC

ENJEUX PRIORITAIRES

Prendre en compte le changement climatique

Réduire la dépendance alimentaire

Faciliter l'accès au foncier

Mettre en œuvre des actions éducatives

Lutter contre la précarité alimentaire

PISTES D'APPROFONDISSEMENT

- Poursuivre le travail en cours sur le PTGE

- Travailler sur les circuits de distribution actuels et le paysage alimentaire de manière plus générale

- Objectiver de façon plus précise le besoin de surfaces supplémentaires en fonction des choix alimentaires opérés
- Approfondir le travail sur les potentiels agricoles et la reconquête de friches

- Réaliser un diagnostic de la précarité alimentaire sur le territoire

Communauté de communes du Cap Corse

Synergies - pistes d'action communes

ADAPTATION CHANGEMENT CLIMATIQUE

- Sensibiliser élus et agriculteurs aux enjeux
- Engager une démarche territoriale d'adaptation au changement climatique

ACCÈS AU FONCIER

- Se fixer un objectif commun d'ici 1 à 2 ans ? : par commune : Identification des ESA + Mise en place des prescriptions du PADDUC
- Dans la foulée : Méthodologie commune de mise en valeur des ESA non exploités aujourd'hui

SENSIBILISATION - ÉDUCATION À L'ALIMENTATION

- Définir une stratégie commune ? => gaspillage alimentaire, consommation locale (dont produit de la mer et Manghjenu Corse), pratiques alimentaires saines et durables

ACCOMPAGNEMENT À L'INSTALLATION

- Définir une stratégie commune ? (attractivité, recrutement de porteurs de projet, lien au foncier et besoins alimentaires du territoire)

AGIR SUR LA PRÉCARITÉ ALIMENTAIRE

- Mieux comprendre la situation et enjeux locaux
- Amplifier les actions en cours et identifier les manques éventuels



Cartographie des actions en faveur du PAT

- ✓ AFP effective (Bastia): 300 ha de réservés.
- ✓ AFP effective (Olcani)
- ✓ Projet d'installation, notamment accompagné par terre de liens tombé à l'eau (Barretali, ou Pino)
- ✓ Actions de sensibilisation des Jeunes Agriculteurs auprès d'école du territoire (financement Draaf)
- ✓ Morsiglia : Épicerie dans le cadre des aides à la revitalisation rural
- ✓ Barretali : Épicerie dans le cadre des aides à la revitalisation rural
- ✓ Nonza : Épicerie dans le cadre des aides à la revitalisation rural
- ✓ PTGE : groupe de travail sur la REUSE en lien avec 3 STEP du Cap Corse : Luri, Pietracorba, Sisco
- ✓ Box et étal de Port : actions en cours (déjà réalisé)
- ✓ Projet d'ACI sur la ville de Bastia : 2000 m2 sur terrasse. Mais pas de portage de la mission locale.
- ✓ Jardins partagés à Bastia : CPIE. M. Muratori
- ✓ Custodi di u creatu - Education populaire agricole - Jean Charles ADAM - Lycée Fango
- ✓ Actions CEN : climat, gestion, ZH, tortue d'Hermann
- ✓ Relance de la pépinière de Bastia, Furiani
- ✓ Expérimentation REUT eaux usées, Luri
- ✓ Jardins pédagogiques, Luri
- ✓ Jardins pédagogiques en quartiers prioritaires, Bastia
- ✓ Gestion biodéchets et économie circulaire
- ✓ Projet de légumerie, CAB
- ✓ Projet de halle/magasin de producteurs, Bastia
- ✓ Projet visant la réduction de la consommation d'eau, Brasserie Pietra, Furiani
- ✓ Projet d'épicerie multiservices (solidaire, magasin de producteurs), Marine Giottani, Barrettali
- ✓ Implantation de vergers, Canari
- ✓ Jardins pédagogiques en école, Centuri
- ✓ Ateliers nutrition à destination des agents de la CAB, Bastia
- ✓ Projet de création d'une épicerie, Morsiglia
- ✓ Installation de 2 jeunes éleveurs, Morsiglia
- ✓ Projet de construction d'une cave, Morsiglia
- ✓ Marchés d'été dans les communes du territoire
- ✓ Vente de poisson en circuit court durant l'hiver
- ✓ Drivulinu, Bastia
- ✓ Suivi technique maraîchage, Interbio
- ✓ Étude de faisabilité sur l'installation d'un marché d'intérêt territorial par l'ODARC et la CA2B
- ✓ Foire du vin, Balagne
- ✓ Mutualisation des moyens en viticulture accompagnée par la Coopération agricole
- ✓ Route des sens et label Gusti di Corsica par l'ODARC

Pêche :

- ✓ [Bastia] Conserverie Mare et Gustu qui transforme ses produits + restaurant sur la place du marché
- ✓ Projet Core : Favorise l'installation des jeunes pêcheurs - partenariat avec le lycée maritime
- ✓ Valorisation des espèces moins nobles, des poissons pêchés par les professionnels : partenariat avec le lycée hôtelier de Bastia. : projet porté par le Parc Marin.
- ✓ Installation pêcheur, Santa Severa, Luri
- ✓ Box et étal de Port : actions en cours (déjà réalisé)
- ✓ Box et locaux pour pêcheurs, Centuri
- ✓ Projet d'aquaculture extensive en étang
- ✓ Fish truck "U Camio", CAB

