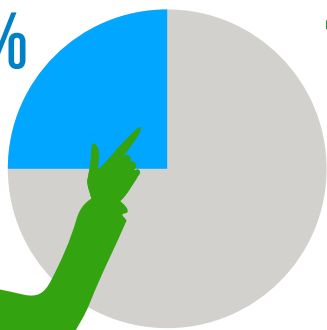


LES FEMMES
REPRÉSENTENT **25%**
DES ACTIFS
PERMANENTS
AGRICOLES



1/4 DES CHEFS
D'EXPLOITATION
OU COEXPLOITANTS
SONT DES FEMMES

700 EXPLOITANTES
23 % EN 2010
CONTRE 10 % EN 1970

51 AGE MOYEN
DES EXPLOITANTES
(COMME LES EXPLOITANTS)

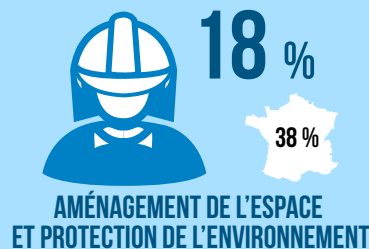
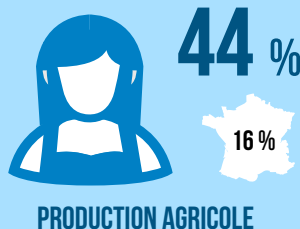
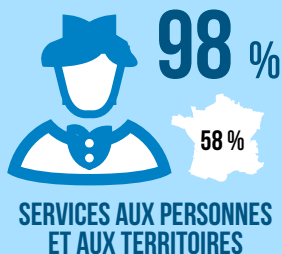
48% DIRIGENT UNE PETITE EXPLOITATION
(42 % POUR LES HOMMES)

LES FEMMES DANS L'AGRICULTURE CORSE

PART DES FILLES

EN PROGRESSION DANS
L'ENSEIGNEMENT AGRICOLE

31% EN 2011
41% EN 2016
(50 % EN FRANCE MÉTROPOLITAINE)



LES EXPLOITANTES DE MOINS DE 40 ANS

1 INSTALLATION SUR 3

SURFACE À L'INSTALLATION INFÉRIEURE À 20 HA

55% (HOMMES : 50 %)

COMMERCIALISATION
EN CIRCUITS COURTS

2/3

DIVERSIFICATION
DES ACTIVITÉS

40% (HOMMES : 36 %)

AGE À L'INSTALLATION
29 ANS (HOMMES : 26 ANS)

FORMATION BAC OU +
64% (HOMMES : 47 %)

**PART DES FEMMES
CHEZ LES EXPLOITANTS DE MOINS DE 40 ANS**



Sources : Agreste-Recensement agricole 1970 et 2010, MSA, SRFD et SRAF de la DRAAF de Corse

Glossaire : HA : hectares - Petite exploitation : production brute standard < 25 000 € par an

Nous remercions tous les collaborateurs qui ont apporté leur concours à la réalisation de ce document.