



SOMMAIRE

Abricotier
Pêcher
Prunier
Prévision météo

ANIMATEUR FILIERE : CRA
Corse
Rédacteur : Isabelle MILLELIRI



Structures partenaires :
CANICO, exploitants
observateurs

Directeur de publication :
Jean Baptiste ARENA
Président de la Chambre
d'Agriculture de région Corse
Route du stade
Lieu dit Petraolo
20215 VESCOVATO
Tel : 04 95 32 84 40
Fax : 04 95 32 84 43
<http://www.cra-corse.fr/>
Crédit photo : CRA Corse



Action pilotée par le Ministère
chargé de l'agriculture, avec
l'appui financier de l'Office
Français de la Biodiversité, par
les crédits issus de la
redevance pour pollutions
diffuses attribués au
financement du plan
ÉCOPHYTO.

A retenir

Pêcher

Cloque Symptômes observés sur les 2 bassins de production
Thrips : très faible pression
Puceron vert : à surveiller

Abricotier, prunier

Moniliose : pleine période de sensibilité
Psylle : pleine période de risque

Rappel protection des pollinisateurs - Arrêté du 20 nov. 2021



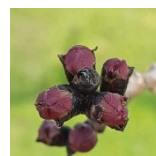
Tout traitement insecticide est interdit pendant la période de butinage ; la plage horaire est accordée pour certains insecticides, disposant de la mention abeille. Les applications sont autorisées en fin de journée 2 h avant le coucher du soleil et 3 h après le coucher du soleil. Ces règles sont également applicables pendant toute la saison : l'enherbement dans les rangs doit être tondu avant l'application de produits insecticides.

[Note nationale Abeilles - Pollinisateurs](#)

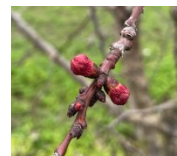
ABRICOTIER

• Stades phénologiques

Stade B C pour la majorité des variétés
Stade début floraison pour les variétés précoces



Stade C (Lady cot)



Stade D (Swired)

• Monilia

Le champignon *Monilia laxa* est responsable de nécroses sur les fleurs, les rameaux et les fruits sur abricotiers. Les contaminations interviennent essentiellement au stade pleine floraison, les fleurs au stade G « chute des pétales » n'y étant plus sensibles. Les symptômes de monilioses commencent à l'extrémité des branches et se traduisent par un dessèchement des fleurs et rameaux. L'intensité des dégâts dépend fortement des conditions climatiques : un climat chaud et sec durant la floraison va engendrer une courte phase d'infection et des risques de contaminations limités, contrairement à une période froide et pluvieuse qui allonge la durée de floraison et en augmentent les risques.

Observation : Aucun symptôme observé dans les vergers à ce jour sur les variétés précoces.

Évaluation du risque : Pleine période de sensibilité. Les conditions climatiques récentes et annoncées sont favorables aux contaminations. Le risque est important



Aucun Faible Moyen Fort Très fort

B

Gestion du risque : Stratégie de protection avec utilisation de barrière physique, retrait des rameaux atteints. [Liste des produits de biocontrôle](#)

- **Psylle – *Cacopsylla pruni***

Observation : le vol du psylle est en cours.

Évaluation du risque : la période de risque de contamination de proche en proche est en cours. Le risque est élevé, plus particulièrement sur les parcelles présentant des arbres infectés.



Aucun Faible Moyen Fort Très fort

B

Gestion du risque : une barrière physique peut être mise en œuvre pour limiter la propagation du phytoplasme lors des piqûres d'alimentation de l'insecte. [Liste des produits de biocontrôle](#)

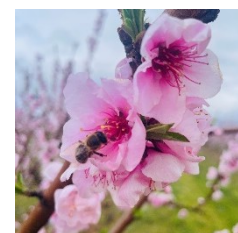
PECHER

- **Stade phénologique**

Stade chute des pétales / pleine floraison sur variétés précoces (Early bomba, Caren, Boréal...) à stade D pour la majorité des variétés
Stade B C pour les plus tardives (Sweet Reine, Ivory Sun)



Chute pétales



Stade floraison

- **Cloque - *Taphrina deformans***

Observation : Seules quelques dernières variétés atteignent le tout début du stade pointe verte.

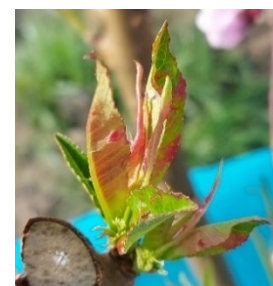
Le stade de sensibilité se poursuit jusqu'au stade de 3-5 feuilles étalées, stade atteint pour les variétés les plus précoces.

Les symptômes sur jeunes pousses sont observés sur les 2 bassins de production sur plusieurs variétés à un niveau faible sur les 2 secteurs de production.

Évaluation du risque : La période de sensibilité se poursuit. Le risque est élevé pour l'ensemble des variétés. Les épisodes pluvieux répétés et les températures douces augmentent le risque des contaminations.



Aucun Faible Moyen Fort Très fort



B

Gestion du risque : l'utilisation de produits de biocontrôle peut être introduit dans les stratégies de lutte. [Liste des produits de biocontrôle](#)

- **Thrips – *Thrips meridionalis***

Observation : des battages ont été effectués sur les variétés de nectarines en fleur. Un très faible nombre d'individus a été constaté sur les 2 bassins de production. La pression est très faible suite aux conditions pluvieuses peu favorables.

Évaluation du risque : La période de sensibilité est en cours et ce jusqu'à la chute des collerettes. Le risque reste présent sur les variétés sensibles (nectarines et pêches à peau peu duveteuse).



Aucun Faible Moyen Fort Très fort

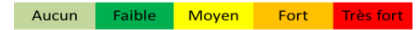
B

Gestion du risque : l'utilisation de barrière physique peut limiter les populations de thrips. [Liste des produits de biocontrôle](#)

- **Puceron vert – *Myzus persicae***

Observation : aucun foyer n'est observé à ce jour

Evaluation du risque : La période de sensibilité est en cours. Le risque est élevé.



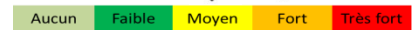
B

Gestion du risque : l'utilisation de produit de biocontrôle peut être intégré dans les stratégies de lutte. [Liste des produits de biocontrôle](#)

- **Fusicoccum – *Fusicoccum amygdali***

Observation : les variétés ont atteint la période de sensibilité, stade encadrant la floraison.

Evaluation du risque : les prévisions météo (épisodes pluvieux) sont favorables aux contaminations de ce champignon. Le risque est moyen à élever pour les parcelles à historique.



B

Gestion du risque : lors des chantiers de taille, éliminer les rameaux contaminés et les brûler

PRUNIER

- **Stade phénologique**

Stade début de floraison à C



Stade floraison (Fortune)



Stade C (Golden Japan)

- **Psylle – *Cacopsylla pruni***

Cf abricotier

- **Moniliose sur fleurs et rameaux – *Monilia laxa***

Cf abricotier

PREVISION METEO

	Samedi 1 ^{er} mars	Dimanche 2 mars	Lundi 3 mars	Mardi 4 mars	Mercredi 5 mars	Jeudi 6 mars	Vendredi 7 mars	Samedi 8 mars
Haute Corse/ Corse du Sud								
	Temps pluvieux : ciel très couvert avec épisodes pluvieux		Temps ensoleillé		Beau temps		Nombreux passages nuageux avec risque d'averses	

LIENS UTILES

Consulter les notes sur le site EcophytoPic [Les notes communes / nationales | Ecophytopic](#) ou en cliquant sur les images ci-dessous :



Résistance

Des résistances aux produits phytosanitaires existent. De manière générale, la prévention et la gestion des résistances reposent sur la diversification de l'usage des modes d'action, qui s'appuie sur différentes stratégies : limitation des traitements, association de modes d'actions différents.

Le **réseau R4P** réalisé conjointement par l'INRAE et l'ANSES tient à jour une liste des problèmes de résistances aux produits phytosanitaires. <https://www.r4p-inra.fr/fr/home/>

Produits de biocontrôle

Ces produits phytopharmaceutiques sont des agents et des produits utilisant des mécanismes naturels dans le cadre de la lutte intégrée contre les ennemis des cultures. Ils comprennent en particulier :

- les macro-organismes ;
- les produits phytopharmaceutiques qui sont composés de micro-organismes, de médiateurs chimiques tels que les phéromones et les kairomones, ou de substances naturelles d'origine végétale, animale ou minérale.

Leur spécificité est liée à leur caractère naturel ou leur mode d'action reposant sur des mécanismes naturels. Ils constituent des outils de prédilection pour la protection intégrée des cultures.

Cette liste est périodiquement mise à jour. [Liste des produits de biocontrôle](#)

Accédez à la rubrique ECOPHYTO du site internet de la Chambre d'Agriculture de Corse (cliquez sur la vignette)



Ce bulletin est produit à partir d'observations ponctuelles. S'il donne une tendance de la situation sanitaire régionale, celle-ci ne peut être transposée telle quelle à la parcelle. La chambre d'Agriculture de Corse dégage toute responsabilité quant aux décisions prises par l'exploitant et les invite à prendre toutes les décisions pour la protection de leurs cultures sur la base d'observations qu'ils auront réalisés sur leurs parcelles et/ou en s'appuyant sur les préconisations issues de bulletins techniques ou de conseils obtenus auprès des techniciens.