



#### A retenir :

**Oidium** : maladie encore bien présente sur plusieurs cultures.  
**Acariens et acarioses** : premières apparitions

## TOMATE – SOUS ABRI FROID ET PLEIN CHAMP

### • Stade phénologique

Le stade des parcelles de référence varie en fonction de la date de plantation et de la variété observée, mais globalement nous sommes au stade récolte.

### • Noctuelle des fruits – *Helicoverpa armigera*

**Observation** : Grosses attaques de noctuelles cette saison, surtout ce mois d'août et encore jusqu'en septembre. Nous capturons encore des adultes dans les pièges Funnel. Ce sont les chenilles qui s'attaquent directement aux fruits et ont un impact immédiat sur le rendement.

**Evaluation du risque** : Elevé.



Aucun Faible Moyen Fort Très fort

**Gestion du risque** : Des produits de biocontrôle peuvent être utilisés pour lutter contre ce ravageur. [Liste des produits de biocontrôle](#)

### • Acariens tétranyques - *Tetranychus urticae*

**Observation** : Piqures sur les faces supérieures des feuilles avec formation de toiles fines. Pression aléatoire selon les exploitations. Observations sur les communes de Cervione et Porto-Vecchio ; les parcelles de référence présentent 30 à 40% des plants infestés par des acariens tétranyques.

**Evaluation du risque** : Modéré. En cas de fortes attaques, dessèchement des feuilles et de la plante.



Aucun Faible Moyen Fort Très fort

**Gestion du risque** : Des mesures de prophylaxie peuvent être mises en place : soigner l'effeuillage, aérer les abris, intégrer des produits de biocontrôle dans les stratégies de lutte. [Liste des produits de biocontrôle](#)

### • Acariose bronzée - *Aculops lycopersici*

**Observation** : Coloration brunes des tiges suivi d'un dessèchement des feuilles. Observations sur Cervione et Borgo avec 20 à 50% des plants touchés, sous serre comme en plein champ.

**Evaluation du risque** : Modéré. Les baisses de température devraient en limiter l'expansion.



Aucun Faible Moyen Fort Très fort

**Gestion du risque** : Des produits de biocontrôle peuvent être utilisés pour lutter contre ce ravageur. [Liste des produits de biocontrôle](#)

#### SOMMAIRE

Tomates  
Courgettes  
Aubergines  
Concombres

Prévision météo  
Liens utiles

ANIMATEUR FILIERE :  
FREDON CORSE  
Rédacteur : Océane CABAU



Structures partenaires :  
CA2B, CANICO, Inter Bio  
Corse

Directeur de publication :  
Stéphane PAQUET  
Président de la Chambre  
d'Agriculture de Corse  
Route du Stade  
20215 VESCOVATO  
Tel : 04 95 32 84 40  
Fax : 04 95 32 84 43  
<https://corse.chambres-agriculture.fr>

Crédit photo :  
FREDON Corse



Action pilotée par le Ministère chargé de l'agriculture, avec l'appui financier de L'office Français de la Biodiversité, par les crédits issus de la redevance pour pollutions diffuses attribués au financement du plan ECOPHYTO.

- **Nématodes à galles - *Meloidogyne sp.* sauf *M. chitwoodi*, *M. enterolobii*, *M. fallax* et *Nacobbus aberrans***

**Biologie :** Il s'agit le plus souvent de *Meloidogyne incognita*. Ce nématode attaque les racines des plantes, il se comporte en endoparasite sédentaire, se fixant à l'intérieur de la racine dans un site d'alimentation où il provoque la déformation des cellules racinaires normales qui deviennent géantes. Les racines deviennent noueuses et nodulées, formant des galles, d'où le nom de « nématode à galles ».

**Observation :** Environ 20% de racines touchées par des nématodes à galles ont été observées sur une parcelle sous abri froid sur Ghisonaccia et Biguglia.

**Évaluation du risque :** Modéré. Leur multiplication dépend de l'humidité et de la présence de grandes quantités d'oxygène dans le sol. Ils prospèrent surtout dans les sols légers.



Figure 1 : galles de *M. incognita* sur racines de tomates (O. Cabau)

**Gestion du risque :** Respecter une rotation sur au moins 5 ans. Apporter régulièrement du compost afin de favoriser l'action des champignons nématophages. Les tagètes comme engrais verts en précédent cultural participent à l'élimination des nématodes.

**Attention :** Pour écarter tout risque de présence des organismes nuisibles de quarantaine *Meloidogyne chitwoodi*, *Meloidogyne enterolobii*, *Meloidogyne fallax* et *Nacobbus aberrans*, il est important de signaler la présence de symptômes à FREDON CORSE qui se chargera de réaliser un prélèvement officiel.

## COURGETTES – SOUS ABRI FROID

- **Stade phénologique**

Le stade de nos parcelles de référence varie en fonction de la date de plantation et de la variété observée, mais globalement, nous sommes au stade récolte.

- **Oïdium**

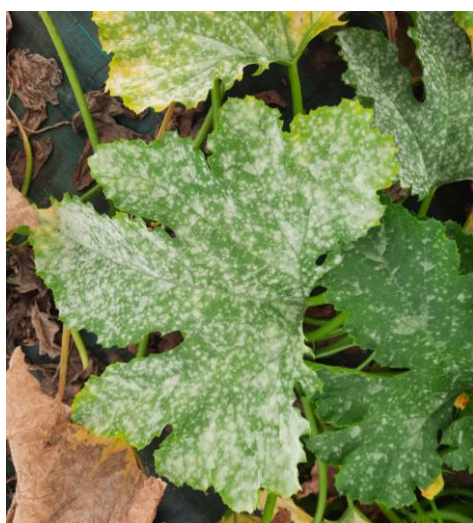


Figure 2 : taches d'oïdium sur feuilles de courgettes (O. Cabau)

**Observation :** Tâches poudreuses blanches sur la face supérieure des feuilles. Les feuilles jaunissent et se dessèchent. Maladie observée sur 40% à 60% des plants sur parcelle sous abri froid à Borgo, Vescovato et Cervione.

**Évaluation du risque :** Modéré.



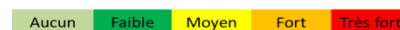
**Gestion du risque :** des mesures de prophylaxie peuvent être mises en place :

- Éliminer rapidement les premières feuilles attaquées en prenant soin de les mettre directement dans un sac plastique afin d'éviter de disséminer des spores. Par la suite, elles seront sorties de la culture et détruites,
  - Contrôler le climat des abris afin de réduire l'hygrométrie relative et favoriser la circulation d'air. Éviter les condensations d'eau sur le feuillage. Gérer la fertilisation afin de ne pas obtenir des plantes à la croissance trop excessive et des feuilles aux tissus trop succulents,
  - Éliminer les adventices à proximité des cultures et éviter la présence d'amas de déchets dans son environnement.
- Possibilité d'utiliser des produits de biocontrôle (Cf lien en fin de bulletin).

- **Cladosporiose – *Fulvia fulva***

**Observation** : Tâches jaunes qui s'élargissent sur les feuilles. Feutrage vert bronze à la face inférieure.

**Evaluation du risque** : Modéré. Développement en période humide.



**Gestion du risque** : Favoriser l'aération des tunnels et limiter la densité. La tolérance génétique assure une bonne protection.

## AUBERGINE – SOUS ABRI

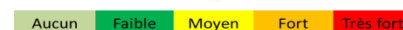
- **Stade phénologique**

Le stade de nos parcelles de référence varie en fonction de la date de plantation et de la variété observée, mais globalement, nous sommes entre le stade récolte.

- **Pucerons noirs**

**Observation** : Attaque importante sur Borgo, Vescovato et Cervione sur environ 40 à 60% des plants observés. Les pucerons se nourrissent de la sève des plantes : la croissance devient moindre et la plante s'affaiblit. Cela peut également entraîner la chute des feuilles, l'avortements des fleurs et/ou le dépérissement des plants.

**Evaluation du risque** : Modéré. Le puceron peut transmettre des virus (Cucumber Mosaic Virus et Water Mosaic Virus).

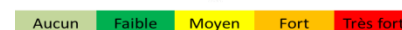


**Gestion du risque** : Favoriser la présence de prédateurs naturels en installant des abris à auxiliaires. Retirer et brûler les parties attaquées.

- **Acariens tétranyques - *Tetranychus urticae***

**Observation** : Les feuilles prennent un aspect moucheté et se dessèchent.

**Evaluation du risque** : Modéré.



**Gestion du risque** : Des mesures de prophylaxie peuvent être mises en place : soigner l'effeuillage, aérer les abris, intégrer des produits de biocontrôle dans les stratégies de lutte ou encore utiliser la lutte biologique.

## CONCOMBRE – SOUS SERRE ET PLEIN CHAMP

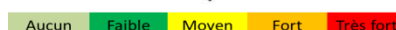
- **Stade phénologique**

Le stade de nos parcelles de référence varie en fonction de la date de plantation et de la variété observée, mais globalement, nous sommes au stade fructification à récolte.

- **Oïdium – *Erysiphe cochoraceum* et *Sphaerotheca fuliginea***




**Observation** : Poudrage blanc caractéristique, baisse de la fonction chlorophyllienne avec dessèchement des feuilles et fruits tordus. Observation sur 60 à 80% des plants sous abri froid d'une parcelle de Borgo et de Vescovato.

**Evaluation du risque** : Modéré.



**Gestion du risque** : Aérer suffisamment et ne pas planter trop serré. Comme fumure, apporter du compost plutôt que du fumier. Dès l'apparition du feutrage blanc, enlever et brûler les parties atteintes.

## PREVISION METEO (Source Météo France)

	Samedi 30 septembre	Dimanche 1 <sup>er</sup> octobre	Lundi 2 octobre	Mardi 3 octobre	Mercredi 4 octobre	Jeudi 5 octobre	Vendredi 6 octobre
Haute Corse/ Corse du Sud							
	Temps ensoleillé		Temps ensoleillé avec quelques passages nuageux en soirée mardi		Temps ensoleillé		

## LIENS UTILES

- Consulter les notes sur le site Ecophytopic [Les notes communes / nationales | EcophytoPic](#) ou en cliquant sur les images ci-dessous :



- **Produits de biocontrôle** : ces produits phytopharmaceutiques sont des agents et des produits utilisant des mécanismes naturels dans le cadre de la lutte intégrée contre les ennemis des cultures. Ils comprennent en particulier :
  - ✓ les macro-organismes ;
  - ✓ les produits phytopharmaceutiques qui sont composés de micro-organismes, de médiateurs chimiques tels que les phéromones et les kairomones, ou de substances naturelles d'origine végétale, animale ou minérale. Leur spécificité est liée à leur caractère naturel ou leur mode d'action reposant sur des mécanismes naturels. Ils constituent des outils de prédilection pour la protection intégrée des cultures.

Ce bulletin est produit à partir d'observations ponctuelles. S'il donne une tendance de la situation sanitaire régionale, celle-ci ne peut être transposée telle quelle à la parcelle. La chambre d'Agriculture de Corse dégage toute responsabilité quant aux décisions prises par l'exploitant et les invite à prendre toutes les décisions pour la protection de leurs cultures sur la base d'observations qu'ils auront réalisés sur leurs parcelles et/ou en s'appuyant sur les préconisations issues de bulletins techniques ou de conseils obtenus auprès des techniciens.