

L'Agriculture Corse en 2020

L'essentiel du recensement agricole 2020

2 936
EXPLOITATIONS
AGRICOLES



2 sur 3



implantées en

HAUTE-CORSE



3 120
EXPLOITANTS

à la tête
des exploitations



26 % sont
des femmes

Âge moyen **50 ans**



4 900
PERSONNES

travaillent de
façon permanente
dans les exploitations

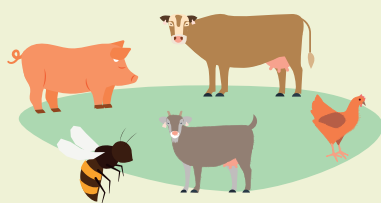
64 %

sont des exploitants

Arboriculture et
Viticulture mobilisent

70 % de l'emploi
saisonnier

CHEPTTEL



155 000 volailles

140 000 ovins

54 000 bovins

53 000 caprins

50 000 porcins

21 000 ruches

CULTURES

Arboriculture
7 800 ha



dont

Agrumes **2 400 ha**

Oliviers **2 100 ha**

Viticulture
6 700 ha



ORIENTATION QUALITÉ



17 % des exploitations
orientées **BIO**

1 sur 3 commercialise
des produits
sous signe de qualité



8 sur 10 vendent
leurs produits en circuits courts