

LETTRE D'INFORMATION

des partenaires de la Défense des forêts contre les incendies (DFCI)
pour les élus de la Corse

Mars 2018

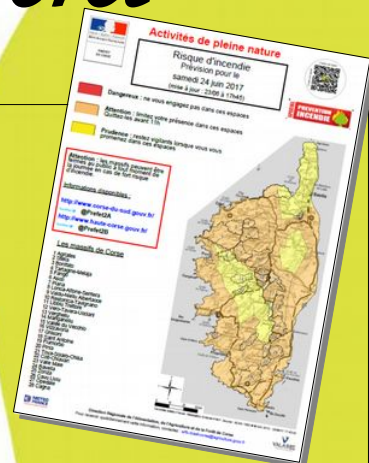
PPFENI
CORSE

Le Plan de Protection des Forêts
et des Espaces Naturels contre les Incendies.

Pour que vive la forêt

Qui consulte la « carte du risque incendie » ?

Dans notre numéro de juin dernier, nous vous parlions de la Carte du risque d'incendie pour les activités de pleine nature, qui met à disposition de mi-juin à mi-septembre, l'information sur le niveau de risque d'incendie pour le lendemain. Elle comporte aussi des recommandations pour la fréquentation des espaces naturels et pour les travaux en milieux naturels (fauchage, gyrobroyage, soudure, meulage, etc.).



Elle est accessible, ainsi que les mesures de protection des populations, en ligne sur les sites des préfectures : www.corse-du-sud.gouv.fr et www.haute-corse.gouv.fr ou en scannant le flash-code.

Elle est aussi disponible sur leurs comptes Twitter@Prefet2A, @Prefet2B et Facebook @prefecture2a.

Elle est transmise quotidiennement par mail à une liste de diffusion comprenant élus, socioprofessionnels proposant des activités ou hébergements de plein air, offices de tourisme, particuliers qui le demandent (srff.draaf-corse@agriculture.gouv.fr), soit au total 1300 destinataires.

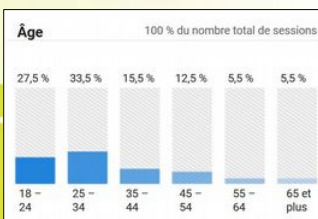
Retour sur la fréquentation de la carte durant la saison, du **22 juin au 22 septembre**

Qui la consulte, où et quand ?

➔ **58 484** connexions, pour **27 448** utilisateurs

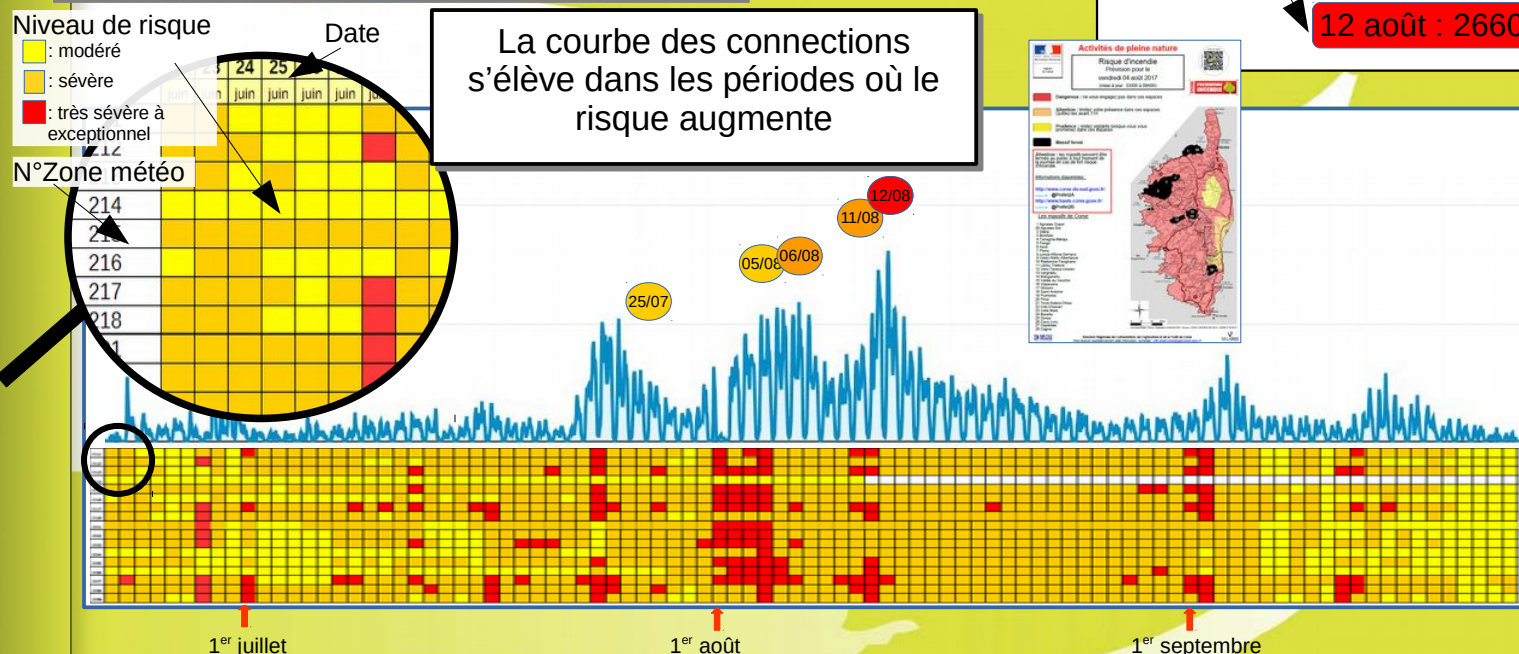
➔ **54 %**  **46 %**

➔ **61 %** ont entre 18 et 34 ans

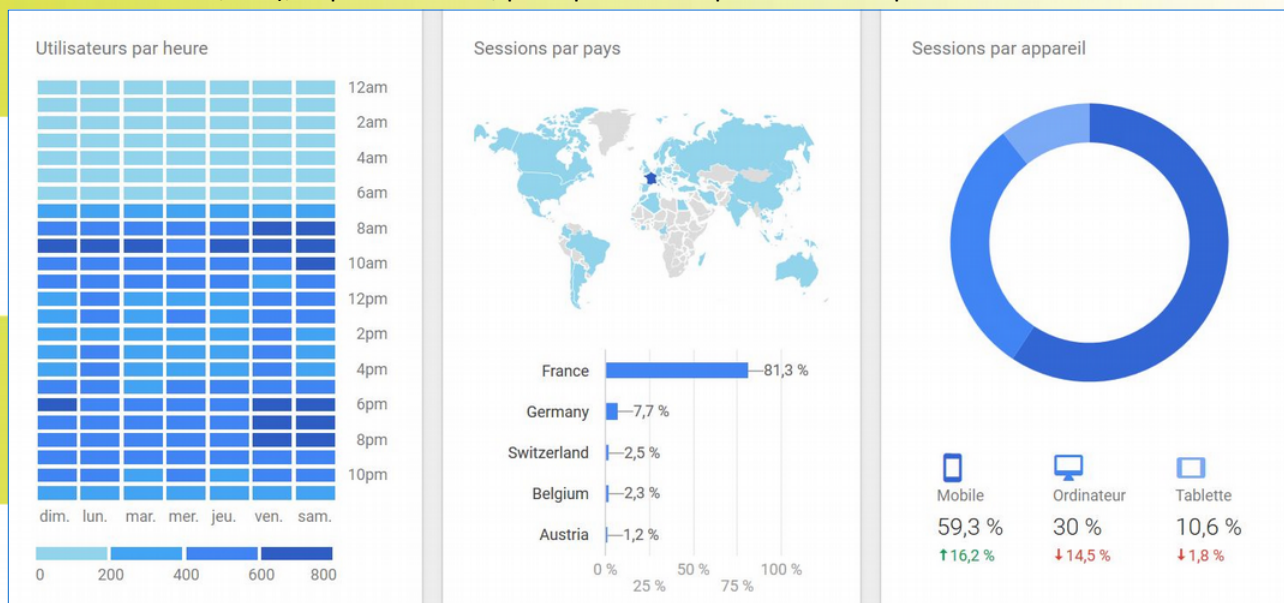


5 jours à plus de 2000 connexions :

- Première hausse notable de l'intensité du risque **25 juillet : 2036**
- Week-end ou veille de week-end
 - 05 août : 2101**
 - 06 août : 2061**
 - 11 août : 2052**
 - 12 août : 2660**

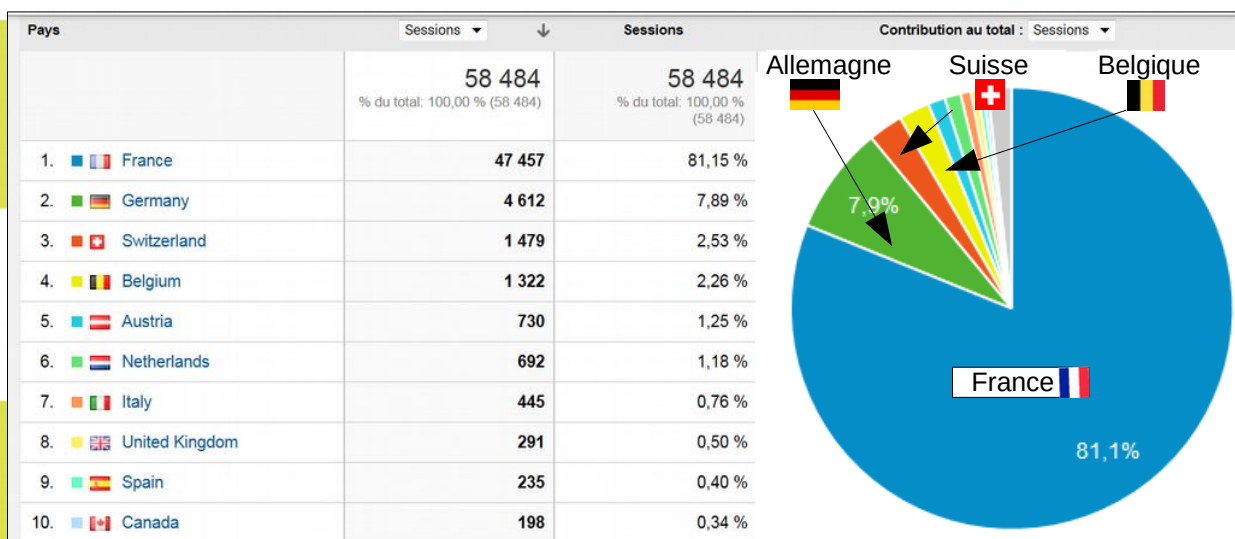


La majorité des connexions se fait le matin entre 6h et 8h, le soir entre 18h et 20h, et en fin de semaine (pics vendredi et samedi 18/20h), depuis la France, principalement à partir de smartphones et tablettes :

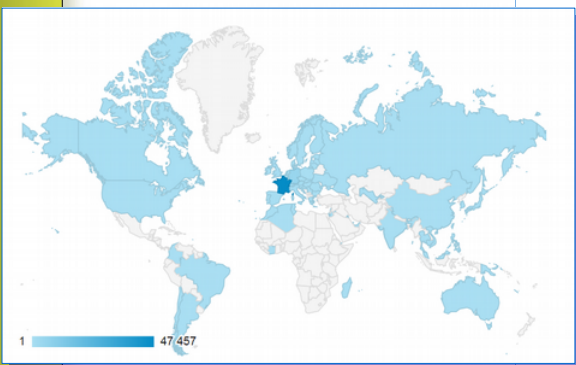


81 % des connexions proviennent de France

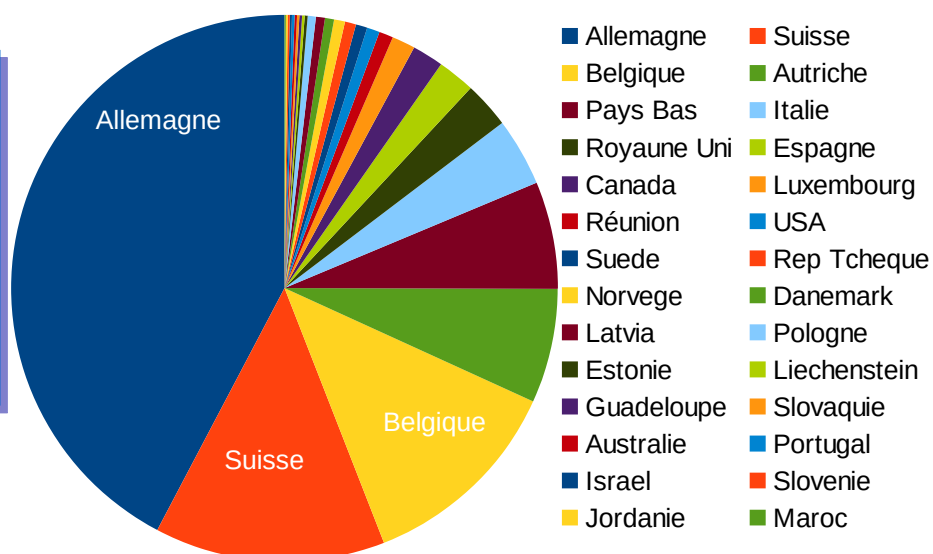
19 % des connexions proviennent de nombreux pays, en tête l'Allemagne, la Suisse et la Belgique.



Répartition des connexions à l'étranger



28 pays (hors France) dont :
Europe : 20
Afrique/Moyen Orient : 3
Amérique : 2 (USA & Canada)
Australie
Outre mer française : 2



La carte du risque incendie sera de nouveau en ligne dès le début de la saison feux de forêt à la mi-juin. Pour toute question ou suggestion, contactez la Draaf : srfb.draaf-corse@agriculture.gouv.fr

Le printemps, c'est aussi le bon moment pour préparer la saison.



Dans le numéro de **novembre 2016**, nous attirons votre attention sur l'importance de la mise en œuvre du **débroussailllement légal**. Il fait partie intégrante de la stratégie globale de protection contre les incendies de forêt ou leur propagation. Il permet à la fois de protéger les personnes et les habitations menacées et de lutter contre les feux de forêt.

Protéger les personnes et les biens, faciliter et sécuriser la lutte contre les feux

En cas d'incendie, un espace « propre » permet de :

- diminuer la puissance du feu,
- réduire les émissions de gaz et de chaleur,

Se protéger par le débroussailllement c'est un geste vital et une obligation légale.

Retrouvez toutes les informations et conseils

- sur le site de la préfecture de Corse : La prévention des feux de forêt «**le débroussailllement**»
- sur le site de la Draaf de Corse «**le débroussailllement**»
- dans guide complet sur le site «**Prévention incendies**» dans lequel vous pouvez visionner un film sur l'obligation légale de débroussailllement produit par l'Entente pour la forêt Méditerranéenne – Valabre
- dans la plaquette «**le débroussailllement des zones habitées**»



Pourquoi débroussailler ?

- Débroussailler, c'est permettre de se protéger et de protéger ses proches, en restant confiné dans son habitation en attendant les secours.
- Débroussailler, c'est sauver sa maison, son jardin, ses biens.
- Débroussailler, c'est réduire l'intensité du feu aux abords de sa construction et permettre aux pompiers de mener une action de protection efficace.
- Débroussailler, c'est protéger le milieu naturel.

Et si je ne fais rien ?

VOUS VOUS EXPOSEZ A :

- la sanction du feu
- une contravention dont le montant peut s'élever à 1 500 €
- une mise en demeure de débroussailler assortie d'une astreinte journalière de 75 € par hectare soumis à obligation
- une indemnisation du préjudice subi par les tiers s'il est établi qu'un incendie a pris naissance et s'est développé dans la végétation située aux abords non débroussaillés de votre construction
- l'exécution d'office des travaux par la commune ou le préfet, à vos frais

Textes réglementaires

Le débroussailllement est une obligation du code forestier (articles L-131-10 et suivants), précisée dans chaque département corse par un arrêté préfectoral spécifique.

Pour en savoir plus...

Directions Départementales des Territoires et de la Mer Services Forêt

Haute-Corse
B, Bd Benoîte Donati
CS 60008
20 411 BAS-TRA cedex 09
Tél : 04 95 32 97 97
www.haute-corse.gouv.fr
dctm@haute-corse.gouv.fr

Corse-du-Sud
Terre-Plen de la Gare
20 302 AJACCIO
Cedex 9
Tél : 04 95 25 09 09
www.corse-du-sud.gouv.fr
dctm@corse-du-sud.gouv.fr

Office de l'Environnement de la CORSE
Avenue Jean Nicoli
20 250 CORTI
Tél : 04 95 45 04 00
www.oec.corsica
debroussailllement@oec.fr

Le débroussailllement des zones habitées

un geste vital
une obligation légale

édition 2018

Demandez pour votre commune des exemplaires papier de la plaquette
« **Le débroussailllement des zones habitées** »
par simple retour de mail
(srfb.draaf-corse@agriculture.gouv.fr)

Rendez-vous au mois de juin pour un nouveau numéro de

Pour que Vive la Forêt

Comment débroussailler ?

Débroussailler, CE N'EST PAS TOUT ENLEVER !
MAIS C'EST respecter les distances de sécurité afin de garantir une discontinuité de la végétation.

Ne pas laisser de combustibles contre la construction ou sous les arbres !

Mises à distance minimales à respecter

Éloignement des arbres sur 2 mètres minimum ou 50% de la hauteur pour les réseaux et 30% de la hauteur pour les feuillus

Élimination de tous les végétaux coupés et de toutes les parties mortes des végétaux conservés

Vous devez éliminer les végétaux coupés soit par évacuation dans une déchetterie, soit par broyage, soit par incinération en respectant la réglementation départementale d'emploi du feu. Un entretien annuel garantit le maintien en conformité de la zone débroussaillée et nécessitera un travail moins important que le premier débroussailllement. En cas de feu, pensez à fermer toutes les ouvertures de votre maison et, sauf consignes d'évacuation, restez confinés chez vous.

Qui débroussaillle et où ?

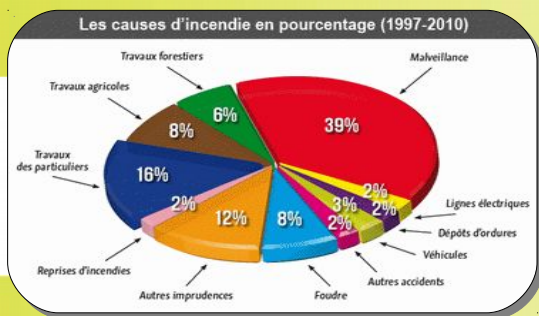
Cas 1 : zones urbaines d'un POS/PLU et lotissements
Le propriétaire du terrain a la charge du débroussailllement sur la totalité de sa parcelle, qu'elle soit bâtie ou non bâtie...
... 50 mètres à partir des murs de sa construction s'il est en limite.

Cas 2 : zones naturelles d'un POS/PLU ou communes non dotées de document d'urbanisme
Le propriétaire de la construction a la charge du débroussailllement sur une profondeur de 50 mètres à partir des murs de celle-ci...
... que les parcelles lui appartiennent ou pas.

Et en cas de superposition d'obligations de débroussailllement ?

- le propriétaire de la parcelle débroussaillle s'il est lui-même soumis à obligation (cas du propriétaire A)
- S'il ne l'est pas (cas du propriétaire C), l'obligation revient au propriétaire de la construction la plus proche de la limite de la parcelle (propriétaire D par rapport à A)

La rétro



Feux de forêt : quelles sont les causes ?

Futura Planète - Sciences



Les feux de forêts sont-ils une catastrophe écologique ?

Sciences & Avenir 10 août 2017



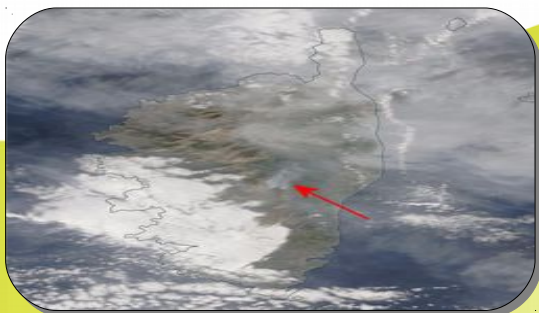
Les incendies en Californie désormais attisés par des vents de la force d'un ouragan

08 décembre 2017



Ouragans, inondation, sécheresse...le monde à l'épreuve du réchauffement climatique

Le Figaro



Incendies en Corse : le feu toujours pas maîtrisé, 500 hectares de forêt détruits

Le Parisien 30 octobre 2017



Californie : l'incendie Thomas s'invite chez les milliardaires

Paris Match

18 décembre 2017



Incendies en Corse : 2000 hectares parcourus, 3 blessés

04 janvier 2018



Tempête Eleanor en Corse : le vent, le feu, les pannes d'électricité

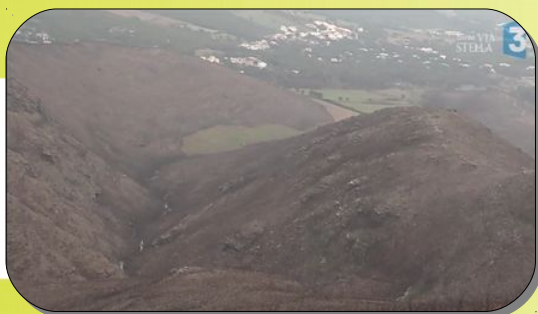
04 janvier 2018



Sant'Andria di u Cotone : l'incendie ravage plus de 500 ha
Corse Matin 04 janvier 2018



Tempête Eleanor : des incendies en Corse comme en plein été
Le Parisien 05 janvier 2018



Incendie : débroussailler pour protéger les habitations
France3 Corse Via Stella 07 janvier 2018



Incendie : la nécessaire révolution culturelle
France3 Corse ViaStella 08 janvier 2018



Six nouveaux avions bombardiers d'eau pour le Sécurité Civile
France3 Corse Via Stella 07 janvier 2018



Incendies en hiver : occasionnels mais de plus en plus spectaculaires
France3 Corse Via Stella 12 janvier 2018



Incendies en Nouvelle-Calédonie : près de 800 hectares partent en fumée
Le Figaro 12 janvier 2018



Ces rapaces mettent délibérément le feu aux forêts australiennes
Trust My Science 11 janvier 2018