

LETTRE D'INFORMATION

des partenaires de la Défense des Forêts Contre les Incendies (DFCI)
pour les élus de la Corse

Mai 2021

PPFENI

CORSE

Le Plan de Protection des Forêts
et des Espaces Naturels contre les Incendies.

Pour que vive la forêt

L'application OPEN-DFCI : un outil numérique de la politique régionale de protection contre les incendies



En 1998, afin de permettre une cartographie homogène et continue sur les quinze départements méditerranéens, le **préfet de zone de défense Sud-est** a demandé que dans chaque département, un **Système d'Information Géographique (SIG)** soit mis en commun et fasse l'objet d'une convention entre les partenaires concernés par la **Défense des Forêts Contre les Incendies (DFCI)**.

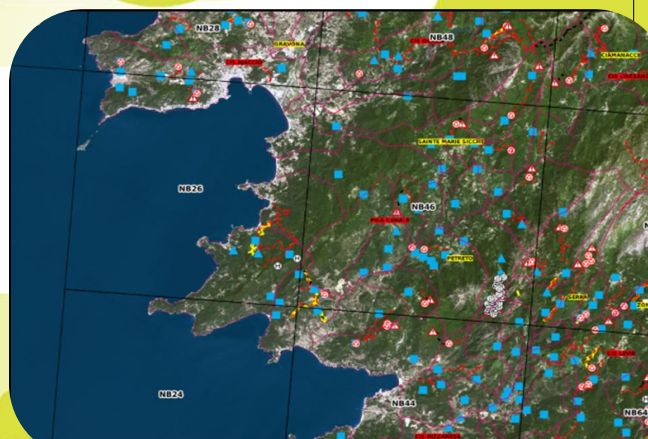
Pour la Corse-du-Sud, c'est en 2003 que le Service Départemental d'Incendie et de Secours, le Conseil Général (aujourd'hui Collectivité de Corse), l'Office National des Forêts et la Direction Départementale de l'Agriculture et de la Forêt (actuellement DDTM) se sont associés au sein d'une convention qui garantit la gestion en commun des données relatives aux **équipements de DFCI** sur notre département. Cette activité s'est développée depuis pour permettre l'échange d'autres données géographiques dans ce domaine (connaissance des espaces forestiers, de ses enjeux, de l'aléa feux de forêt, des zones réglementaires, des équipements de terrain, etc.).

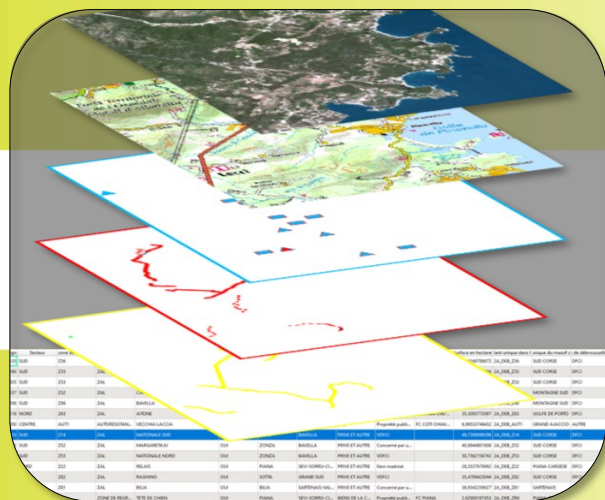
De la gestion des équipements DFCI...

Depuis 2017 le Pôle Nouvelles Technologies, (équipe pluridisciplinaire dans les domaines de l'informatique et la géomatique, au service des acteurs de la gestion des risques et plus particulièrement des incendies de forêt, en zone sud) de l'Entente Interdépartementale en vue de la protection de la forêt méditerranéenne propose une application SIG intitulée **OPEN-DFCI** et accessible par internet à l'adresse suivante : <https://opendfci.fr/2A>

La Corse-du-Sud a fait partie des cinq départements pilotes, chargés de tester les outils numériques mis à disposition. **Très vite le comité de pilotage SIGDFCI 2A est devenu un élément moteur** et force de propositions dans le cadre d'évolutions permanentes profitant aujourd'hui à l'ensemble des départements de l'arc méditerranéen. Cet outil cartographique permet aux différents partenaires de la DFCI de gérer au mieux les actions de politique forestière en matière de prévention et de lutte contre les feux de forêt, définies dans le cadre du **Plan de Protection des Forêts et des Espaces Naturels contre les Incendies de Corse (PPFENI)**.

Cette application a évolué pour permettre aux départements d'enrichir ce système avec toutes les données qu'ils jugent nécessaire à la conduite de la **prévention, la prévision et la lutte contre les feux de forêt**.





La base de données des équipements DFCI (SIG-DFCI) répertorie l'ensemble des **données opérationnelles** : les Zones d'Appui à la Lutte (ZAL), les pistes, les points d'eau et les équipements divers définis dans le cadre du guide technique des ouvrages (PPFENI). Elle répond aux spécifications du guide zonal pour la classification des équipements de DFCI, leur représentation graphique et la constitution de la base de données DFCI.

Elle intègre également les données relatives à la prévention des incendies : carroyage DFCI, découpage des PLPI/PRMF, contours des anciens feux, etc...

Le SIG-DFCI doit atteindre des **objectifs communs** tout en répondant aux besoins propres de chaque partenaire.

... à la gestion des évènements

Résultats attendus :

- ♦ l'alimentation d'un outil de gestion des équipements de DFCI pour les maîtres d'ouvrage et les financeurs (objectif et planification, programmation des travaux)
- ♦ l'édition de cartes fiables à l'usage des services opérationnels (atlas DFCI, outil de Situations TACTiques, ...)

La solution cartographique **OPEN-DFCI** est un outil fiable, sécurisé et administré par les partenaires locaux. Très intuitive, elle permet aux opérateurs une prise en main très rapide.

Évolutive, elle offre la possibilité d'adapter une réponse opérationnelle à tout évènement non souhaitable devenant ainsi une solution incontournable. Aujourd'hui, la seule partageable entre les différents acteurs. Très vite, la volonté de créer une **solution cartographique propre à la gestion des interventions majeures** est apparue comme une évidence pour les acteurs de la lutte contre les incendies, et permet entre autres de faire bénéficier :

- * aux Commandants d'Opérations de Secours d'un outil cartographique informatisé dans le cadre de la **lutte contre les feux de forêts**,
- * aux autorités de police et au CODIS d'une **actualisation en temps réel** de l'évolution du sinistre, de la réponse opérationnelle et de son impact sur les enjeux,
- * aux autres partenaires du dispositif de **surveillance et de lutte** contre les incendies, le partage de ces mêmes informations.

Cet outil permet de croiser les données géographiques d'une zone d'intervention soumise à un aléa, à partir des informations suivantes :

- contour de feu, sens de propagation, anticipation...
- accès, relief, équipements DFCI, obstacles ...
- enjeux sinistrés, sinistrables sur les biens, personnes, activités, environnement...
- réponse opérationnelle : moyens (engagés, prévus) actions terrains (engagées, prévues)
- organisation du commandement.

Cette solution cartographique qui a été mise en œuvre sur l'incendie de **Quenza** en février 2020 a facilité l'alternance du commandement des opérations de secours entre les officiers des deux départements.

Le projet « Incendie de Forêts » qui a été testé pour la première fois sur un feu d'ampleur, a donné entière satisfaction à l'ensemble des acteurs. Le partage des informations avec les structures de commandement a été fortement apprécié.

Le revue de presse, d'ici et d'ailleurs

