



**LE RÉSEAU QUI INNOVE  
POUR LA SOLIDARITÉ  
ALIMENTAIRE**

# SOMMAIRE



**Présentation du modèle de l'épicerie solidaire**



**Zoom sur l'épicerie de l'Île Rousse - CIAS / Témoignage**



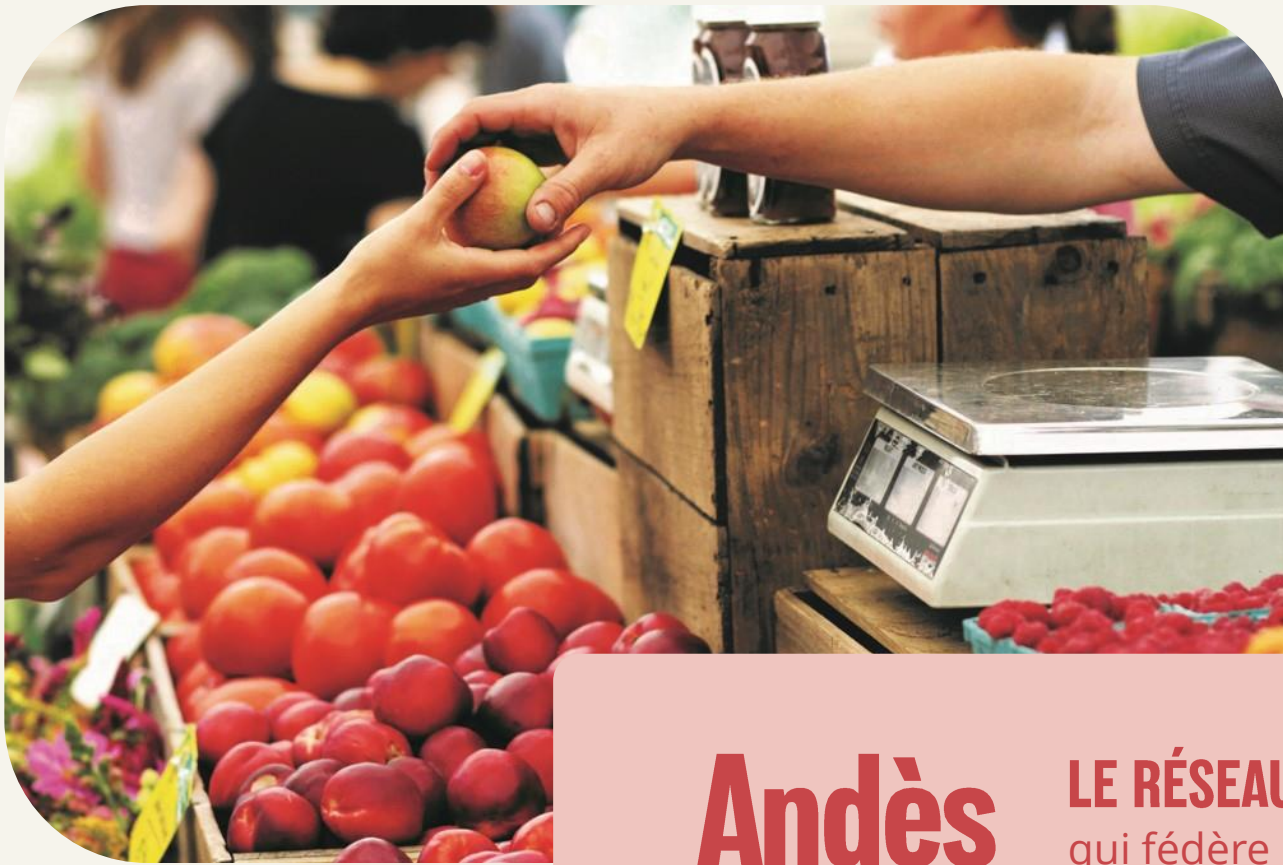
**Andès et son accompagnement**



**Le programme La Pépinière**



**Questions / Réponses**



Andès, le réseau national des épiceries solidaires qui permettent à celles et ceux qui en ont besoin de reprendre la main sur leur alimentation et leur avenir.

# Andès en BREF c'est

## LE RÉSEAU PIONNIER DES ÉPICERIES SOLIDAIRES

qui fédère et anime près de 600 structures adhérentes France, y compris en Outre Mer

## UN PÔLE D'APPROVISIONNEMENT

5 chantiers d'insertion qui fournissent en produits les structures d'aides alimentaires & permettent à des personnes éloignées de l'emploi de se former et de travailler.



# **L'ÉPICERIE SOLIDAIRE : MODELE INNOVANT DE L'AIDE ALIMENTAIRE**

# LES ÉPICERIES SOLIDAIRES

L'aide alimentaire qui n'en a pas l'air ! – un modèle innovant

Les épiceries solidaires se présentent comme des épiceries classiques. Les clients bénéficiaires peuvent faire leurs courses en **choisissant leurs produits**, y compris des produits frais, moyennant une faible participation en moyenne de 20% du prix usuel, respectant ainsi **le goût, les cultures et les habitudes de chacun**.

Les clients bénéficiaires, orientés dans les structures par les travailleurs sociaux, y ont accès pour **une durée déterminée** et sont amenés à **définir un projet** qu'ils souhaitent mener à bien pendant la durée d'accès à l'épicerie. Grâce au faible coût des produits achetés à l'épicerie solidaire, une part plus importante du budget peut être consacrée à un projet ou une amélioration de la vie quotidienne.


## UNE PASSERELLE VERS UNE MEILLEURE INSERTION SOCIALE ET PROFESSIONNELLE

Les épiceries sont aussi des lieux **d'accueil, d'écoute et d'échanges**. Elles rendent leurs adhérents acteurs. Ils peuvent **participer** à la gestion de la structure et/ou aux activités qu'elles organisent et ainsi **renforcer l'estime de soi**.


DÉCOUVREZ CE QU'EST UNE  
ÉPICERIE SOLIDAIRE

**EN VIDÉO**






Des produits frais  
et de qualité



Liberté de choix : la  
dignité retrouvée




Permettre  
d'économiser pour  
se projeter




Des activités pour prendre  
conscience de sa valeur et  
de ses compétences




Les familles au  
cœur du projet des  
épiceries



Un accès limité dans  
le temps et un  
accompagnement par  
un travailleur social



Des lieux  
d'accueil, d'écoute  
et d'échange



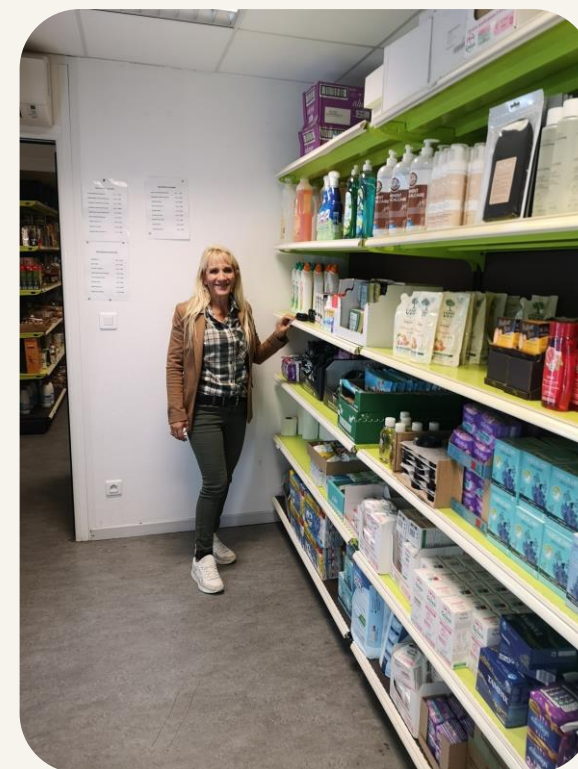
Tremplin pour  
une insertion  
durable



# Zoom sur...

## L'ÉPICERIE LE PANIER DE ZOE SAINT RAPHAEL - VAR 83

Association innovante portant  
une épicerie solidaire depuis 2019



# Les INFORMATIONS

## *Le Panier de Zoé*

FRUITS ET LEGUMES



MISE EN PLACE DU VRAC





# Les INFORMATIONS

## Le Panier de Zoé



LE SAVIEZ-VOUS ?-

### Pas de gâchis !

Éric Franco privilégie la fraîcheur et récolte ses fruits et ses légumes à maturité optimale. Alors pour ne pas risquer de gaspiller ceux qui restent sur ses parcelles après le passage des cueilleurs, il invite une association à venir ramasser, chaque semaine, les invendus et les distribue à des personnes dans le besoin. *"Moi je fais un don, que je pourrai défiscaliser quand je me dégagerai un revenu, et je suis surtout content de savoir que des gens qui ont peu de moyens, peuvent tout de même manger les légumes que je produis localement",* apprécie le maraîcher.



Gabrielle Lantes •

**Le Village**  
Accompagnement projet



**Producteurs locaux**  
La Ferme du Rocher



**Mixité sociale**  
clients bénéficiaires / bénévoles



## CUEILLETTE SOLIDAIRE PAR L'ASSOCIATION ZOÉ



### C'est Quoi !?



- Du glanage, récupérer toutes denrées vouées à la perte.
- Mettre à disposition des produits frais pour des pers. dans le besoin.
- Œuvre bénévole.

### Nos Objectifs



- Réduction du gaspillage.
- Une alimentation de qualité, saine et locale.
- Créer du lien social.
- Entraide solidaire (entre associations).

Moyen simple et efficace de soutenir ceux qui ont besoin d'un coup de main !

### La Cueillette



- Récolter des fruits & légumes non cueillis.
- Des moments de partage et de convivialité.
- Une journée amusante en plein air !

### Un Panier



- Un panier de produits frais et locaux à emporter chez soi.
- Une corbeille pleine à chaque saison.
- Partager le reste !

CULTIVONS ENSEMBLE LE PARTAGE !



Vous voulez être ?



Contactez-nous !  
06.60.63.68.04



EN SAVOIR PLUS >



# LES MODELES SPECIFIQUES

Mixité – Itinérance – Agoraé

## L'ITINERANCE L'ÉPICERIE MOBILE

7% des épiceries du réseau



Palier à la mobilité  
Ruralité  
Enclavement  
Zone blanche  
Non recours aux droits





# LES MODELES SPECIFIQUES

Mixité – Itinérance –  
Agoraé

## EPICERIE MIXTE RENFORCER LA MIXITE SOCIALE



6 % des épiceries du réseau



Stigmatisation de l'aide  
Alimentaire  
Entraide  
Soutien financier  
Mixité sociale



# LES MODELES SPECIFIQUES

Mixité – Itinérance – Agoraé

## AGORAE L'ÉPICERIE ÉTUDIANTE



9 % des épiceries du réseau

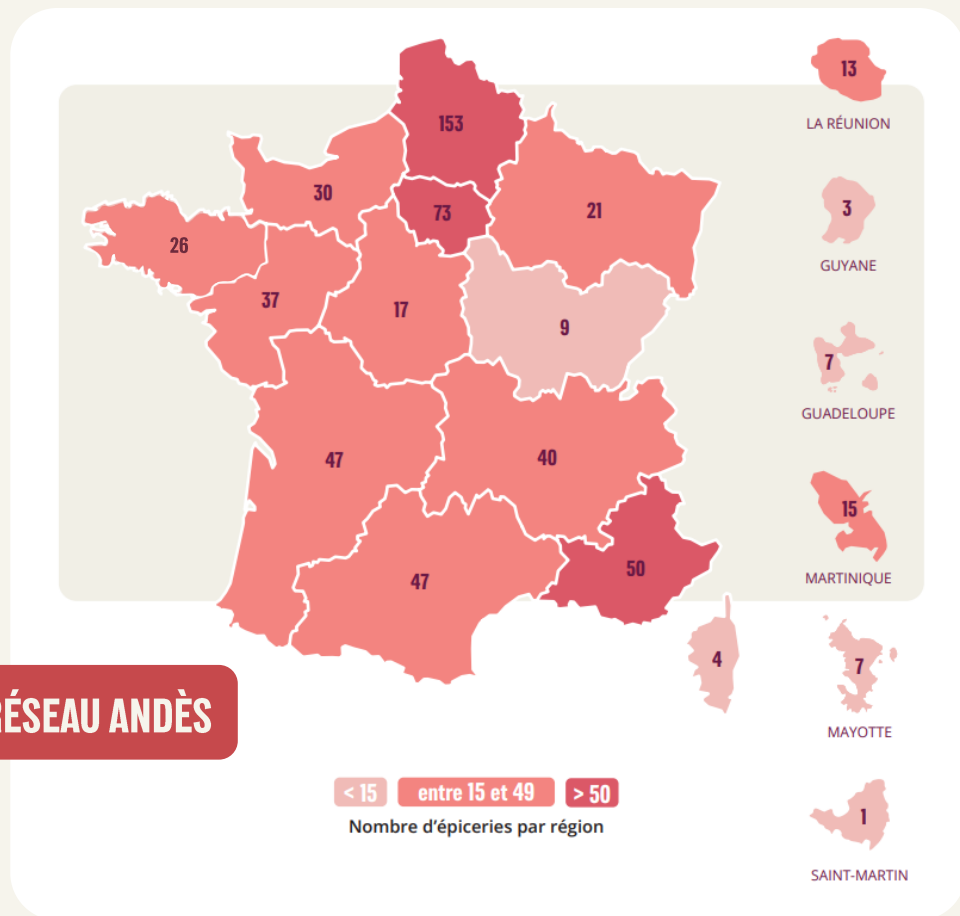


Tenue par des étudiants  
A destination d'un public étudiant  
Partenariat La Fage





# Nos CHIFFRES CLÉS



CARTE DU RÉSEAU ANDÈS

**+ DE 600**  
épiceries solidaires adhérentes



L'équivalent de  
**40 MILLIONS**  
de repas distribués



**+ DE 230 000**  
clients bénéficiaires



**+ DE 2500** salariés  
**+ DE 10 000** bénévoles



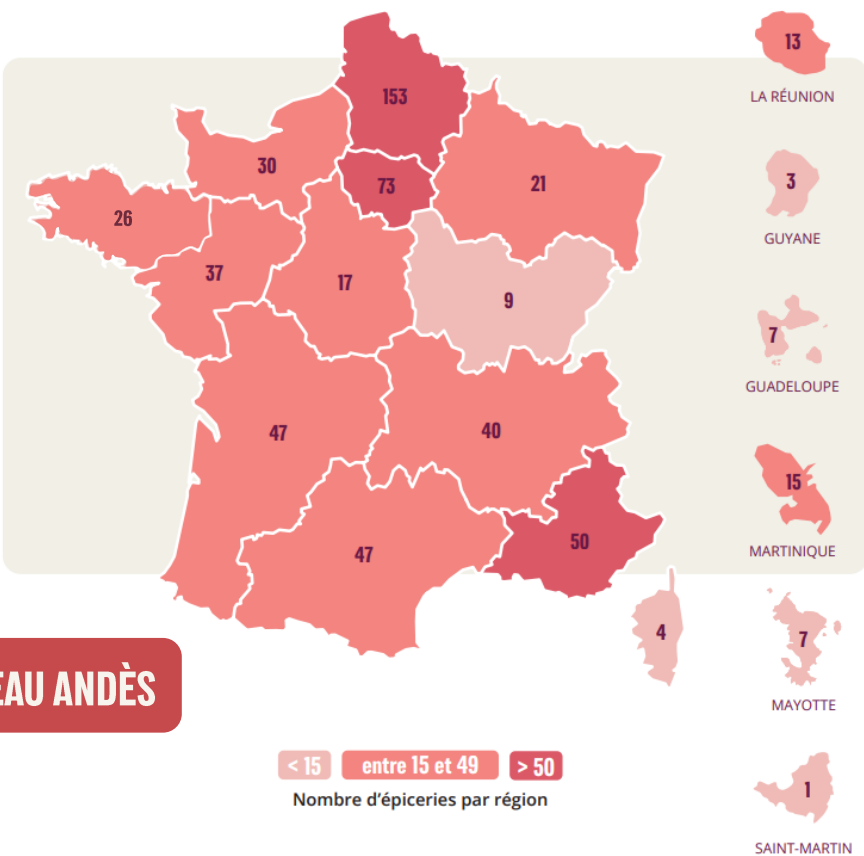
**+ 15 000 ATELIERS**  
organisés chaque année



**5 PLATEFORMES  
D'APPROVISIONNEMENT**  
en Atelier Chantier d'Insertion



# Nos CHIFFRES CLÉS - Corse



CARTE DU RÉSEAU ANDÈS

**4 épiceries**  
Toutes portées par des CCAS/CIAS



**4 épiceries fixes**  
**1 épicerie en itinérance**



L'équivalent de  
**15 500**  
de repas distribués



**140**  
clients bénéficiaires

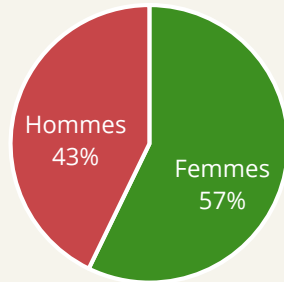


**14 000** kilos distribués

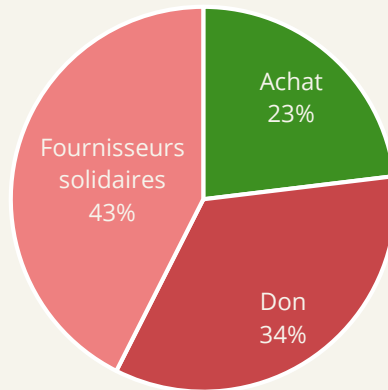


# Statistiques Nationales

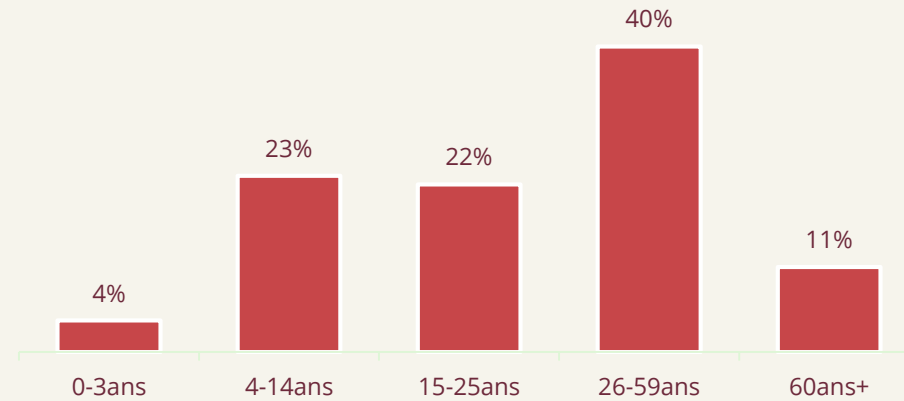
Répartition des sexes des bénéficiaires



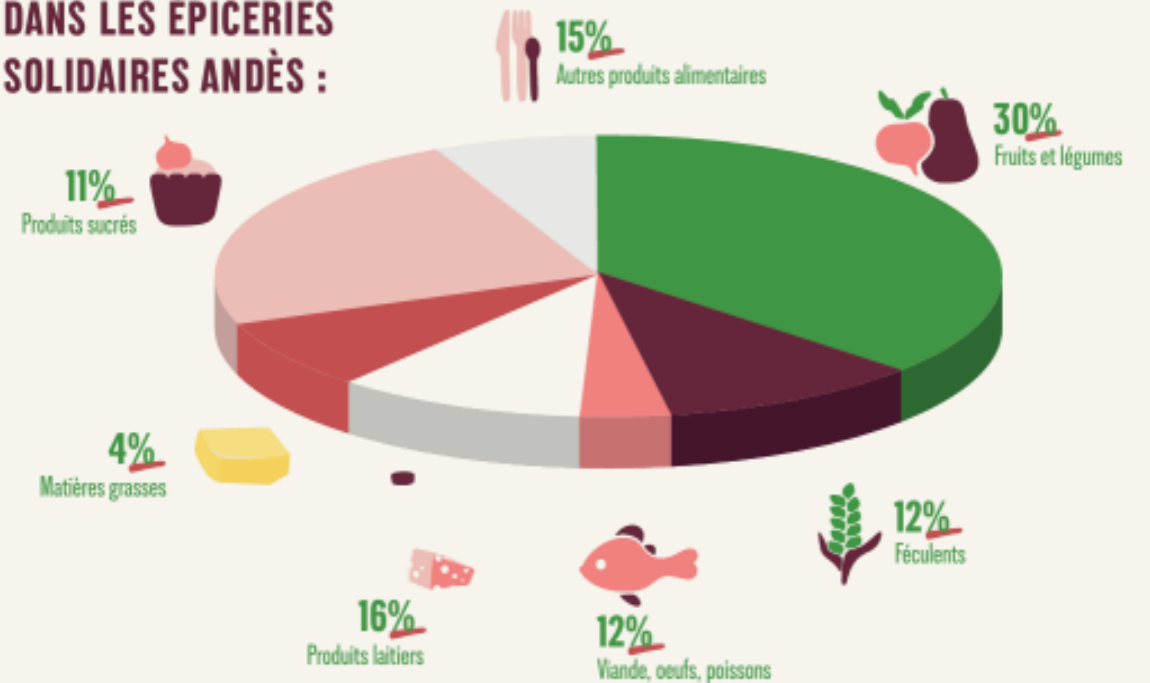
Modalités d'approvisionnement



Répartition des âges des bénéficiaires

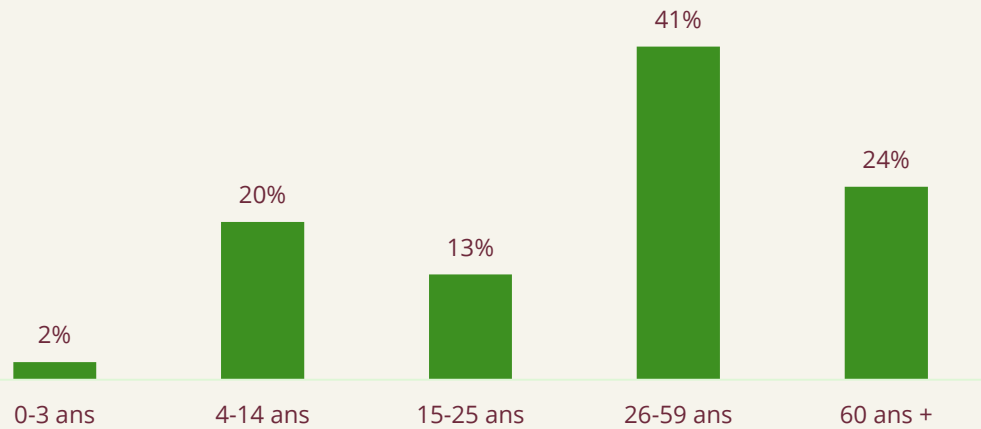


LES PRODUITS DISTRIBUÉS  
DANS LES ÉPICERIES  
SOLIDAIRES ANDÈS :

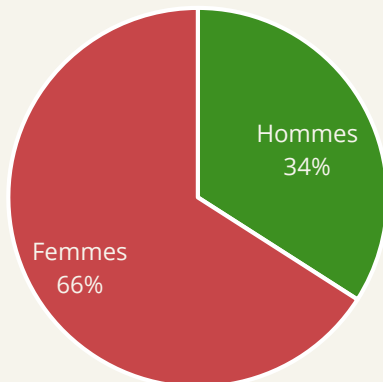


# STATISTIQUES Corse

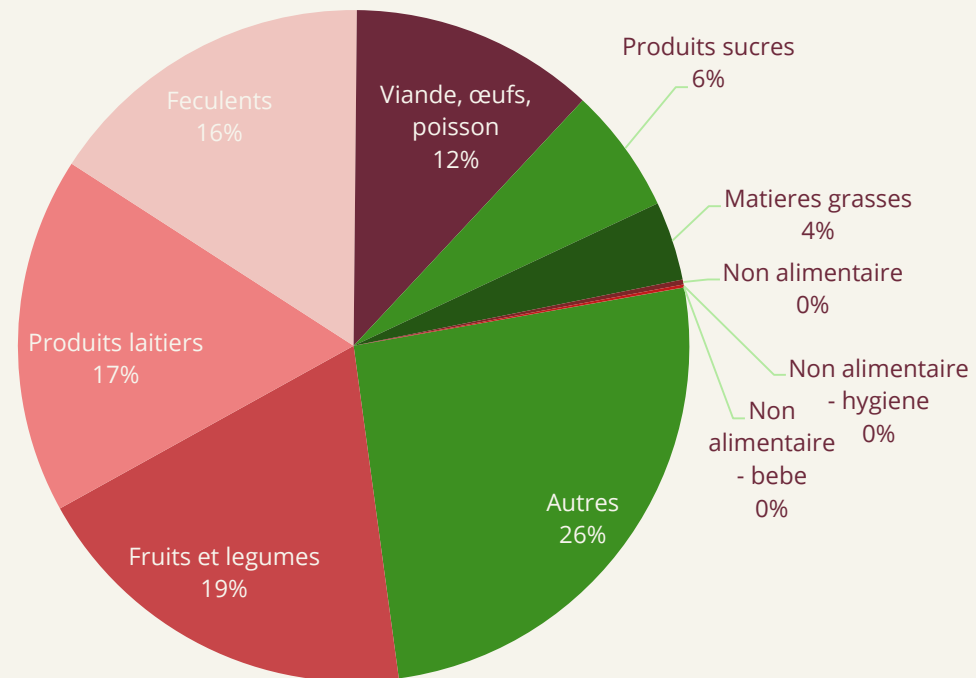
Répartition des âges



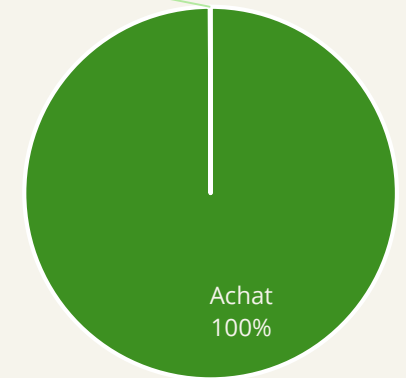
Répartition hommes/femmes



Répartition des catégories nutritionnelles



Répartition des approvisionnements : Achats/Dons







# TEMOIGNAGE :

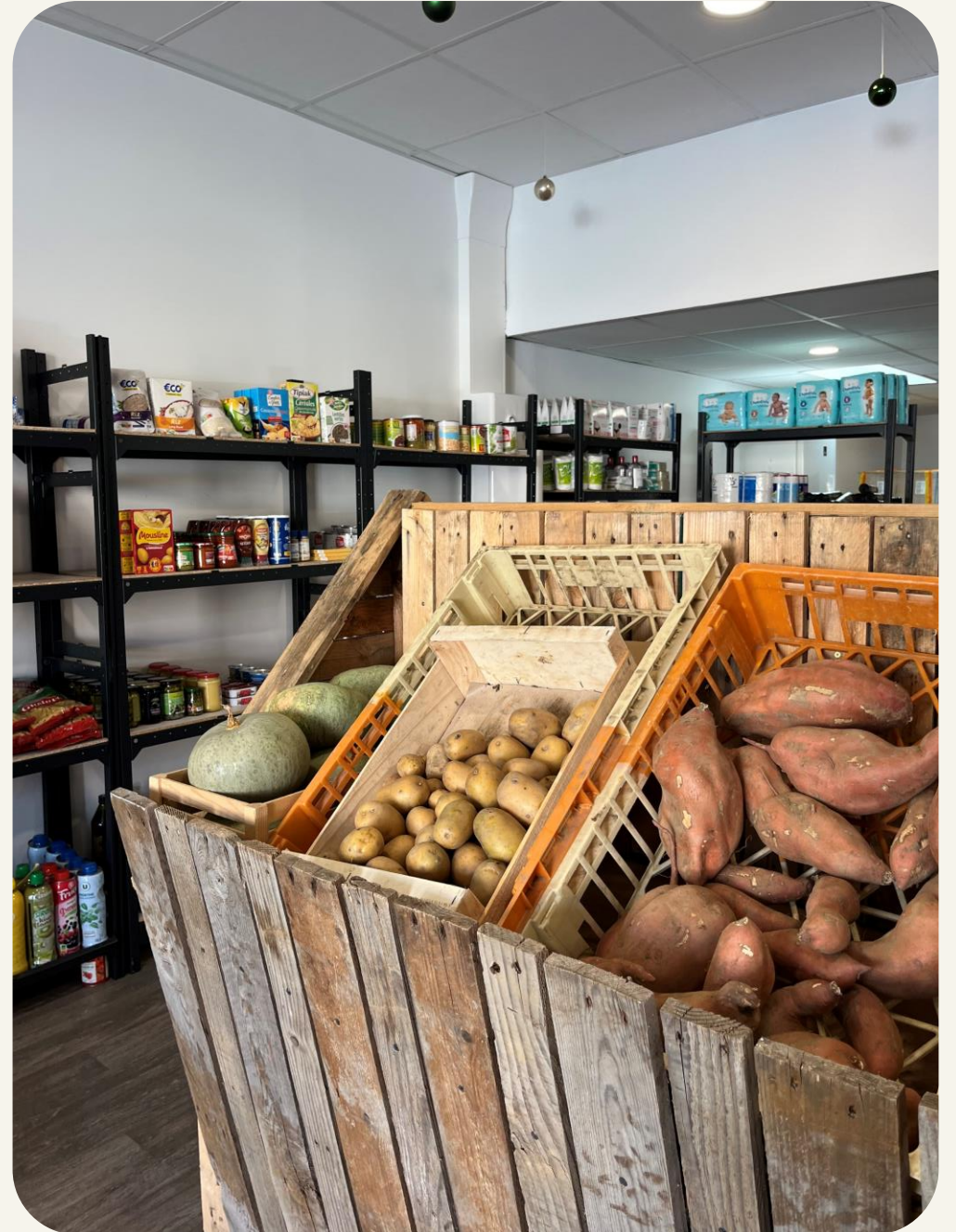
## CIAS ILE ROUSSE

# CIAS ILE ROUSSE





# CIAS ILE ROUSSE





# CIAS ILE ROUSSE







# ANDÈS ACCOMPAGNE LES EPICERIES DANS LEUR PROFESSIONNALISATION AU QUOTIDIEN

# LES MISSIONS D'ANDÈS

ANDES a été créée en 2000 pour développer au niveau national un modèle d'aide alimentaire participatif.

En tant que tête de réseau nationale, ANDES a pour mission :



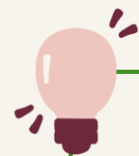
D'accompagner les structures souhaitant **créer une épicerie sociale ou solidaire**.



**Représenter** les épiceries solidaires et défendre les spécificités de ce modèle.

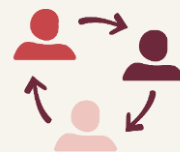


Accompagner la **professionnalisation** des équipes



## LA FORCE DU RESEAU

Le réseau ANDES est une communauté de valeurs et d'acteurs engagés pour rendre accessible à tous une alimentation de qualité. Nous travaillons ensemble pour un idéal commun : préserver la dignité, rendre les clients bénéficiaires acteurs et leur permettre de reprendre durablement la main sur leur avenir.



Mettre en **réseau** et favoriser les **mutualisations**



Proposer des **solutions d'approvisionnement innovantes** en produits de qualité les 5 ACI du réseau et des partenaires externes.

# LES APPORTS DE L'ADHÉSION À ANDÈS

*Adhésion annuelle symbolique de 200 €*



## HABILITATION AIDE ALIMENTAIRE

Les épiceries adhérentes bénéficient de l'habilitation en tant que structure d'aide alimentaire via ANDES.



## SOLUTIONS D'APPROVISIONNEMENT ET FINANCEMENT

En tant qu'épicerie solidaire adhérente, vous bénéficiez de :

Commandes aux Chantiers de Marianne

Deux enveloppes financières, subvention issue du Crédit National des Epiceries Solidaires (C.N.E.S) et du FAAD.

Solutions d'approvisionnement auprès de nos partenaires.

Soutien financier au réseau en période de crise.



## ANIMATION DU RESEAU

Vous bénéficiez des conseils, de l'expertise et de l'accompagnement personnalisé d'un animateur régional ANDES (bonnes pratiques, rencontres)



## LOGICIEL DE GESTION

Formation gratuite et accompagnement à l'utilisation du logiciel ESCARCELLE de gestion des stocks et de traçabilité des produits.



## PARTENARIATS NATIONAUX

Grâce à nos partenariats nationaux, bénéficiez de mécénat de compétences, d'appels à projet tout au long de l'année, d'accompagnement pour la mise en place d'ateliers...



## FORMATIONS

- Logiciel Escarcelle
- Hygiène et sécurité alimentaire
- accueil
- Ma liberté de Manger
- Estime de soi



## PARTAGE D'OUTILS

Plateforme collaborative interne  
Mise en commun de documents  
Création de guide  
Répertoire



## COMMUNICATION

Vous bénéficiez d'un appui aux relations presse régionales et locales, d'une représentation nationale auprès de partenaires privés et publics et de kits de communication.

# EXPERIMENTATIONS LOCALES & NATIONALES

## MIXITE DE PUBLIC PACA / OCCITANIE NORD

Financements locaux  
Expérimentation de la Mixité de public  
Création d'un guide  
Accompagnement au passage en mixité

## CHEQUES ALIMENTAIRES DURABLES

Occitanie  
Accès à une alimentation de qualité  
Accompagnement à la sortie du dispositif  
Réseau de boutiques paysannes

## PARTICIPATION DES BENEFICIAIRES

Chargée de mission dédiée  
Groupe de travail interne  
Elaboration d'un guide  
Accompagnement

## PROGRAMME CULTIVONS LE BIEN MANGER

Lauréat Programme Mieux Manger Pour Tous  
Financement FAAD  
Formation / webinaire  
Accès à des produits de qualité  
Création d'un guide



# POURQUOI REJOINDRE LE RESEAU ANDES ?

## REPRESENTATION NATIONALE ET LOCALE



En collaboration avec tous les acteurs concernés. Les autres grands réseaux de l'aide alimentaire, les institutions publiques et nos partenaires, pour promouvoir le modèle des épiceries solidaires et participer à l'évolution des politiques publiques. Pour cela, nous nous appuyons aussi sur notre réseau d'ambassadeurs Andès.

## SOUTIEN ET ACCOMPAGNEMENT A LA PROFESSIONNALISATION DES EQUIPES



Nous accompagnons les équipes au quotidien grâce à des formations, un choix de plusieurs outils de traçabilité (notamment Escarcelle, Scribe, ou autre sur validation de l'équipe ANDES), le développement de partenariats et un appui opérationnel individuel et collectif.

## RENCONTRES ET MUTUALISATION ENTRE EPICERIES ADHERENTES



Via des rencontres nationales, régionales et départementales, une plateforme collaborative et des groupes de travail thématiques, nous favorisons l'échange de bonnes pratiques et le développement de projets communs.

## DES SOLUTIONS DE FINANCEMENTS GRACE A DES PARTENARIATS



Des appels à projets soutenus par nos partenaires accessibles tous les mois aux épiceries, des opérations solidaires telles que des collectes dématérialisées, ou encore un programme de lutte contre la précarité menstruelle avec des protections écoconçues livrées gratuitement.

# La pépinière

**ANDÈS ACCOMPAGNE LES PORTEURS DE  
PROJET DANS LA CRÉATION D'UNE  
ÉPICERIE SOCIALE ET SOLIDAIRE**

# QU'EST-CE QUE La pépinière



Programme d'accompagnement au montage d'épicerie solidaires

Pérennisation et concrétisation d'un dispositif amorcé en 2020, afin de répondre aux besoins croissants des structures

Accompagnement technique gratuit par un.e chargé.e de développement

Accompagnement financier :  
2 000€ à 15 000€ de subventions  
d'investissement possibles

Sous condition d'adhésion à notre réseau

# Comment être accompagné par ANDES ?

1

## Candidature de la structure

- Accompagnement ouvert aux structures associatives ou publiques (CCAS ou CIAS)
- Possibilité d'échanger en amont avec l'équipe ANDES pour évaluer la maturité du projet
- Formulaire de candidature en ligne

2

## Etude de la candidature

- Evaluation de la fiabilité du projet et de la structure
- Entretien téléphonique entre le/la chargé(e) de création et la structure candidate
- Contrôle du respect des facteurs clé de succès
- Si acceptation, Signature d'un contrat de partenariat

3

## Accompagnement à la création

- Parcours d'accompagnement de 9 mois en moyenne
- Points de suivi visio réguliers
- Rencontre physique, notamment pour visite des locaux

4

## Adhésion au réseau ANDES

- Formations
- Habilitation aide alimentaire
- Engagement de la structure à adhérer 3 pour ans
- Ouverture de l'épicerie solidaire

DECouvrez NOTRE  
APPEL A CANDIDATURES

EN CLIQUANT ICI



# COMMENT en BÉNÉFICIER ?

QUELS FACTEURS CLÉS DE SUCCÈS ?

**IDENTIFICATION  
DES BESOINS DU TERRITOIRE**



**IDENTIFICATION  
D'UN PORTEUR DE PROJET**  
CCAS, Association



**ÉQUIPE PROJET CONSTITUÉE**  
Noyau dur de bénévoles identifiés



**TRAVAIL EN RÉSEAU  
AVEC LES SERVICES SOCIAUX &  
STRUCTURES D'AIDE ALIMENTAIRE  
DU TERRITOIRE**  
(Publics et associatifs)



**LOCAUX IDÉALEMENT  
À DISPOSITION  
OU À LOYER MODÉRÉ**

Idéalement : a minima 70 m<sup>2</sup>



**SOURCES  
D'APPROVISIONNEMENT**

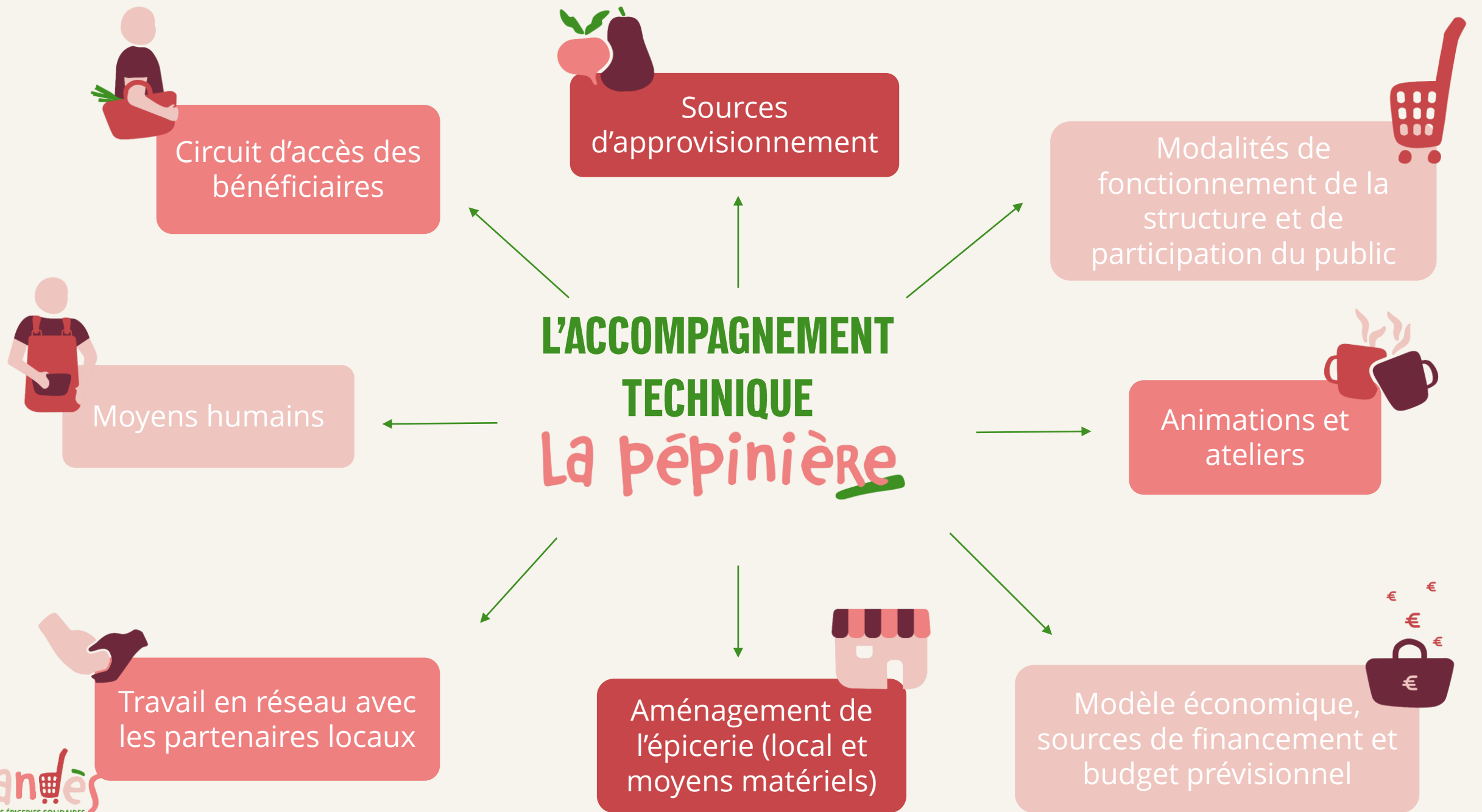


**BUDGET**  
Identification de potentiels financeurs



## ZOOM sur les PARTENAIRES

- CCAS, CIAS
- Commune, communauté de communes
- Services sociaux départementaux
- CAF
- Mission Locale
- MSA
- CROUS
- Toutes structures locales susceptibles de détecter un public dans le besoin et de l'orienter vers l'épicerie







# NOUS CONTACTER



Animatrice réseau PACA  
Julie PIERRE FRANCOIS  
[julie.pierre-francois@andes-france.com](mailto:julie.pierre-francois@andes-france.com)  
06 31 47 30 82



Chargée de développement PACA  
Carla GARCIA DUMAY  
[carla.garcia-dumay@andes-france.com](mailto:carla.garcia-dumay@andes-france.com)  
06 76 78 68 45

## NOUS SUIVRE

SITE WEB  
[andes-france.com](http://andes-france.com)

LINKEDIN / FACEBOOK / INSTAGRAM  
[@andes\\_epiceriessolidaire](https://www.instagram.com/andes_epiceriessolidaire)



DECOUVREZ NOTRE  
APPEL A CANDIDATURES

**EN CLIQUANT ICI**