



  
**Fium'Orbu Castellu**  
COMMUNAUTÉ DE COMMUNES CANTATA DI CUNIA

  
**AGRICULTURES  
& TERRITOIRES**  
CHAMBRE D'AGRICULTURE  
HAUTE-CORSE

PROGRAMME NATIONAL  
POUR L'ALIMENTATION  
**NOTRE MODELE  
A DE L'AVENIR**

**ADEME**  
  
**AGENCE DE LA  
TRANSITION  
ÉCOLOGIQUE**

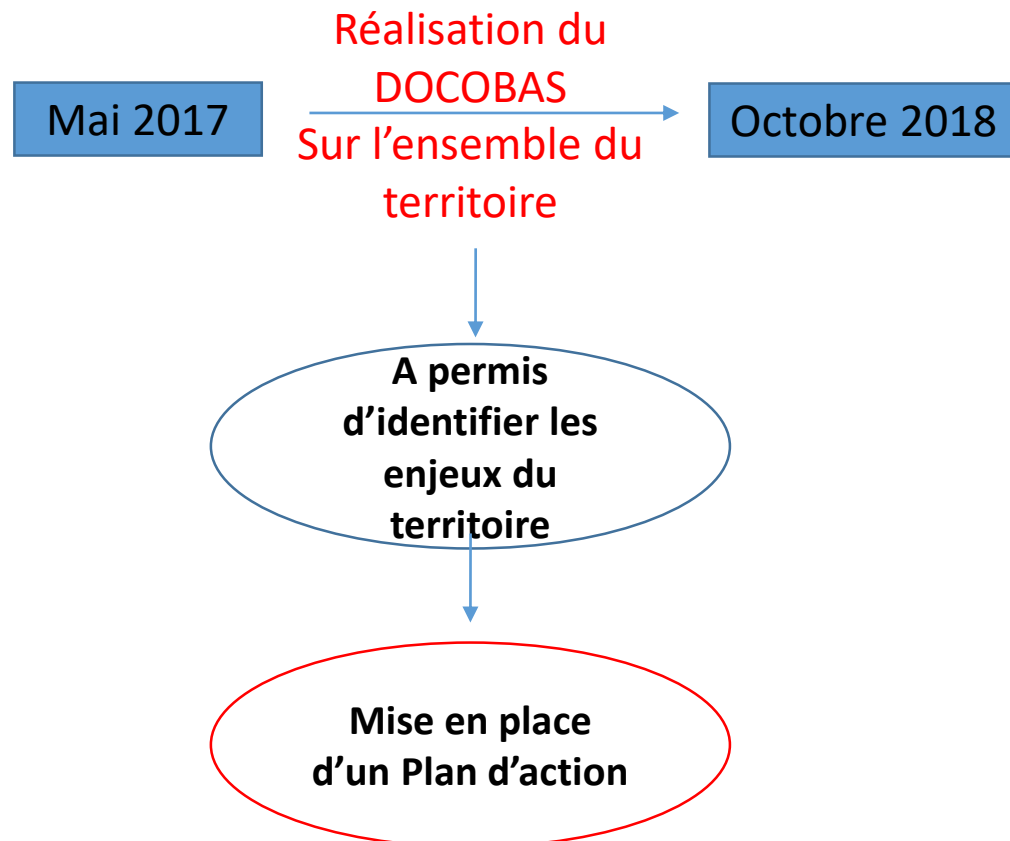
Projet Alimentaire Territorial  
« Mieux vivre et manger dans le Fium'Orbu Castellu »

# Comcom Fium'orbu Castellu

## Principaux enjeux / volet agricole

### Docobas

#### RAPPELS



#### ENJEUX

- Maintenir un milieu ouvert et productif notamment autour des villages de l'intérieur /  **limiter le risque incendie**
- Consolider les exploitations agricoles de piémont et montagne
- Mobiliser et préserver le foncier agricole
- Faire du territoire du Fium'Orbu-Castellu un territoire innovant et durable : optimisation des ressources en eau, nouvelles techniques de production (agroforesterie, permaculture, aquaponie, semences adaptées, serre solaire etc.)

→ Etablissement d'une stratégie de relance des activités agricoles en zone de piedmont et montagne dans laquelle s'inscrit le

**PAT**

**Rappel**  
Les actions du PAT  
« Mieux vivre et manger dans le Fium'Orbu  
Castellu »

**MONTAGNE**

- ❖ **Action 1:** Mettre en place un **espace test agricole** pour une activité de maraichage diversifiée de montagne,
- ❖ **Action 2:** Aménager les terrasses pour y développer des jardins et vergers **Familiaux**
- ❖ **Action 3:** Développer le **sylvopastoralisme** autour des villages

**PLAINE**

- ❖ **Nouvelle Action :** Valorisation de parcelles communales pour une production maraichère de proximité, en agroécologie

**Action 4 (transversale)**

Favoriser l'approvisionnement en produits locaux pour la **restauration collective**.



# BILAN DE LA 1<sup>ère</sup> PHASE DU PAT « MONTAGNE »

Rappel méthodologiques

Outils juridiques



# Ce qui a été fait

## Méthodologie Action 1

### Mise en place d'un espace test agricole

#### RAPPEL DU CONTEXTE

DOCOBAS

Confirme manque de produits maraichers sur le territoire

Déprise agricole et abandon des villages



Mise en place d'un espace test agricole en maraichage sur les communes de montagne

Capitalisation

- Réalisation de recherches bibliographiques sur le sujet
- RDV avec Petra Patrimonia pour comprendre le fonctionnement d'un point de vu juridique et légal
- Visite de l'espace test agricole de la CAPA

Identification des zones

- RDV avec les maires des communes pour identifier les zones adaptées
- Comparaison avec le DOCOBAS
- Cartographie des zones pré choisies

# Ce qui a été fait

## Méthodologie Actions 2 et 3

### RAPPEL DU CONTEXTE

#### Objectifs de l'Action 2 et 3 :

Aménager les terrasses pour y développer des jardins et vergers familiaux et développer le sylvopastoralisme autour des villages

- Permettre à la population d'accéder à une meilleure alimentation
- Tendre à une autosuffisance alimentaire
- Lutter contre la fermeture des milieux autour des villages et donc le risque incendie

#### Capitalisation sur le foncier

- Recensement de l'ensemble des outils pouvant être mobilisés pour la réalisation d'investissements publics sur du foncier privé
- Convention avec un cabinet d'avocat
- Réalisation d'un guide foncier destiné aux mairies et institutionnels

#### Identification des zones

- RDV avec les maires des communes pour identifier les zones adaptées
- RDV avec les agriculteurs (pour l'action 3)
- Comparaison avec le DOCOBAS
- Cartographie des zones pré choisies

#### Analyse du foncier

- Travail avec le GIRTEC pour identifier les biens titrés et non titrés
- Identification des propriétaires par le GIRTEC
- Réalisation de cartographies des zones en fonction de la présence ou de l'absence de titres

#### Priorisation des zones

- Priorisation des zones les plus adaptées en fonction de leur potentialités agronomiques ainsi que de leur situation au cadastre
- Choix de l'outil de mobilisation foncière et mise en oeuvre

#### Chiffrage des projets

- Réalisation de cahier des charges et chiffrage des travaux
- Préparation des demandes de financement

# Ce qui a été fait

## Méthodologie Actions 4

### RAPPEL DU CONTEXTE

#### Objectifs de l'Action 4:

Favoriser l'approvisionnement en produits locaux pour la restauration collective et les professionnels du tourisme

- Mise en relation entre les producteurs du territoire et les gestionnaires/responsables des achats de la restauration collective
- Augmenter la part de produits locaux de qualité dans la restauration collective

Evaluation des besoins

- Prise de contact avec les gestionnaires
- Recensement des besoins

Evaluation de l'offre

- Prise de contact avec les producteurs
- Recensement de l'offre

Mise en relation

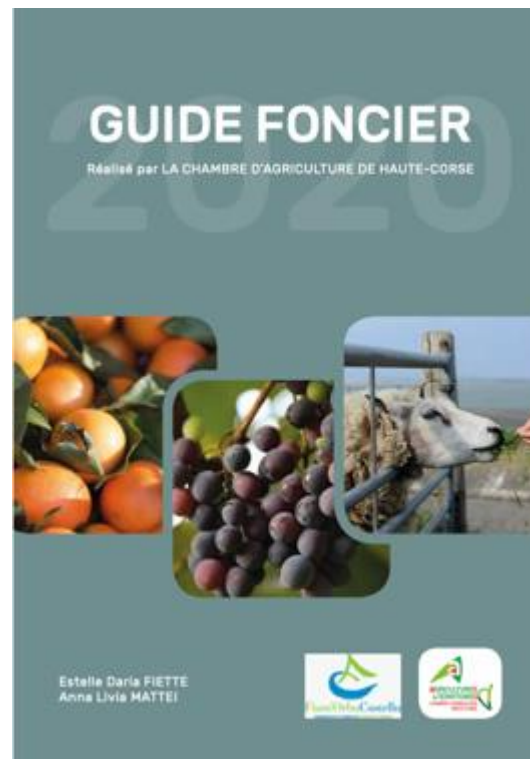
- Organisation de deux rencontres entre les gestionnaires et les producteurs
- Formalisation de collaborations futures

# Ce qui a été fait

## Méthodologie : Outils juridiques

- Guide foncier

Méconnaissance des outils disponibles pour accéder ou gérer le foncier → création d'un guide foncier à destination des élus locaux, techniciens, acteurs et citoyens.



# SOMMAIRE

## SOMMAIRE

### LE FONCIER

<b>I.</b>	<b>Repérer du foncier disponible</b>	<b>6</b>
	1. Consolidation foncière et sensibilisation des propriétaires	6
	2. Diagnostics fonciers participatifs.	6
	3. Les dispositifs de veille foncière	7
<b>II.</b>	<b>Mettre en réserve du foncier</b>	<b>8</b>
	1. Stockage direct par une collectivité	8
	2. Les conventions de portage du foncier	8
<b>III.</b>	<b>Protéger le foncier</b>	<b>10</b>
	1. La ZAP	10
	2. Le PAEN	11
<b>IV.</b>	<b>Mobilisation du foncier</b>	<b>12</b>
	1. Procédure de mise en valeur des terres incultes.	12
	2. Associations foncières libres ou autorisées.	14
	3. Aménagement du foncier agricole ou forestier.	15
<b>V.</b>	<b>Accéder à la propriété</b>	<b>16</b>
	1. Droit de préemption de la SAFER.	16
	2. Le droit de préemption des PAEN.	17
	3. Récupération des biens vacants et sans maîtres.	18
	4. Procédure d'abandon manifeste	19
	5. Les procédures de titrement résultant de la Loi du 6 mars 2017	21

### INSTALLATION AGRICOLE

1. Espaces tests agricoles.	22
2. Comité local d'installation et de transmission.	22
3. Fermes communales.	23



# Ce qui a été fait

## Méthodologie : Outils juridiques

---

ITINÉRAIRES  
AVOCATS

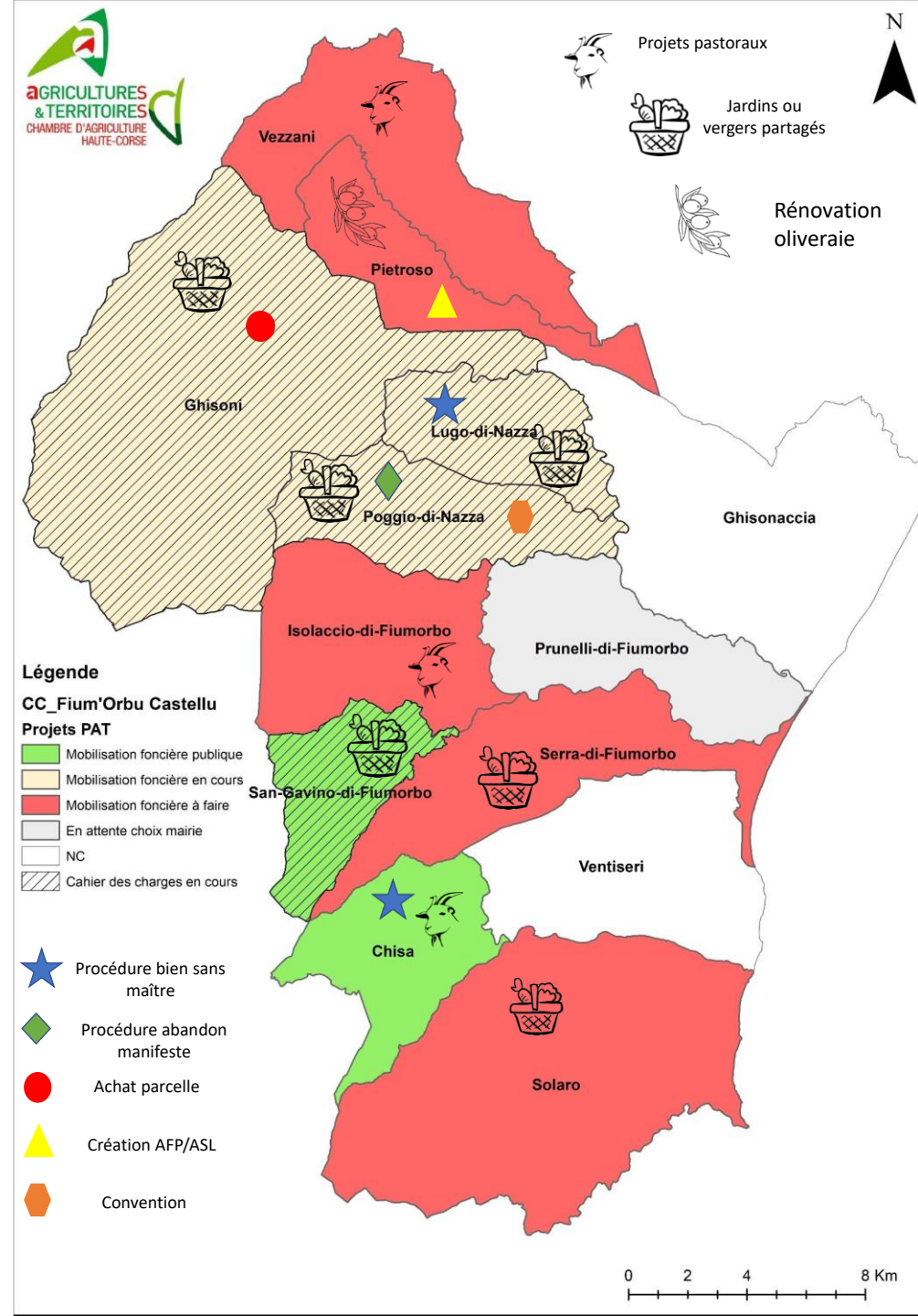


CADOZ LACROIX REY VERNE

- Note juridique / cabinet d'avocats
- L'utilisation des parcelles avec l'accord des propriétaires peut se faire:
  - Soit par la mise en relation des porteurs de projet avec les propriétaires des parcelles exploitables: la collectivité aurait un rôle « facilitateur »
  - Soit par la mise en place d' **AFA ou AFP** (ASL/ASA)
  - Soit par la location des parcelles au moyen d'un **bail emphytéotique ou bail civil** qui donne la possibilité à la collectivité de réaliser des aménagements et des constructions sur le terrain agricole avant de le mettre à disposition d'un porteur de projet (sous location possible)

# Où en sommes-nous ?

## LES RESULTATS LES ACTIONS 1,2 ET 3



# Ce qui a été fait

## Récapitulatif des résultats par commune

Communes	Actions mobilisées et projets	Outil de mobilisation foncière	Etat d'avancement de la mobilisation foncière	Etat d'avancement Cahier des charges
Chisà	3 : Sylvopastoralisme Projet d'installation d'en élevage caprin	Biens sans maitres	Réalisé	En cours
Ghisoni	2 : Jardin partagé géré par une association	Achat par la commune	En cours	Réalisé
Isolaccio di Fium'orbu	3 : Sylvopastoralisme Ouverture du milieu pour un éleveur déjà installé	Baux avec les propriétaires privés	Pas encore démarré	Pas encore démarré
Lugo-di-Nazza	2 : Jardin partagé Projet de vergers communaux	Biens sans maitres	Réalisé	Réalisé
Pietroso	2 : Rénovation oliveraie	AFP/ASL	Pas encore démarré	Pas encore démarré
Poggio-di-Nazza	2 : Jardin partagé	Abandon manifeste	Réalisé	Réalisé
Prunelli-di-Fium'orbu	3 : Sylvopastoralisme Mise à disposition de terrains avec ouverture du milieu	Baux avec les propriétaires privés	Pas encore démarré	Pas encore démarré
San Gavino-di-Fium'orbu	2 : Jardin partagé Projet de vergers communaux	Parcelle communale	Réalisé	Réalisé
Serra-di-Fium'orbu	2 : Jardin partagé	Achat par la commune	En cours	Pas encore démarré
Solaro	2 : Jardin partagé	Baux avec les propriétaires privés	En cours	Pas encore démarré
Vezzani	3 : Sylvopastoralisme Ouverture du milieu pour des jeunes agriculteurs	Baux avec les propriétaires privés	En cours	Pas encore démarré

# Ce qui a été fait

## Récapitulatif des résultats par action

	<b>ACTION 1</b>	<b>ACTION 2</b>	<b>ACTION 3</b>	<b>ACTION 4</b>
	<i>ESPACE TEST AGRICOLE</i>	<i>AMENAGER LES TERRASSE POUR Y DEVELOPPER DES JARDINS ET VERGERS FAMILAUX</i>	<i>DEVELOPPER LE SYLVOPASTORALISME AUTOUR DES VILLAGES</i>	<i>FAVORISER L'APPROVISIONNEMENT EN PRODUITS LOCAUX ET CIRCUITS POUR LA RESTAURATION COLLECTIVE</i>
<b>NOMBRE DE PROJETS</b>		<b>7 PROJETS</b>	<b>5 PROJETS</b>	1 Projet commun pour 4 restaurations collectives du territoire
<b>SURFACES MOBILISEES</b>		<b>10,6 ha</b>	<b>370 ha</b>	AUCUNE
<b>COMMUNES CONCERNEES</b>	Action déplacée en plaine	GHISONI	ISOLACCIO DI FIUM'ORBU	VENTISERI
		LUGO DI NAZZA	PIETROSO	PRUNELLI DI FIUM'ORBU
		POGGIO DI NAZZA	VEZZANI	GHISONACCIA
		SOLARO	PRUNELLI DI FIUM'ORBU	
		SAN GAVINO DI FIUM'ORBU	CHISA	
		SERRA DI FIUM'ORBU		
		PIETROSO		

# Focus sur Chisà

## La mobilisation foncière



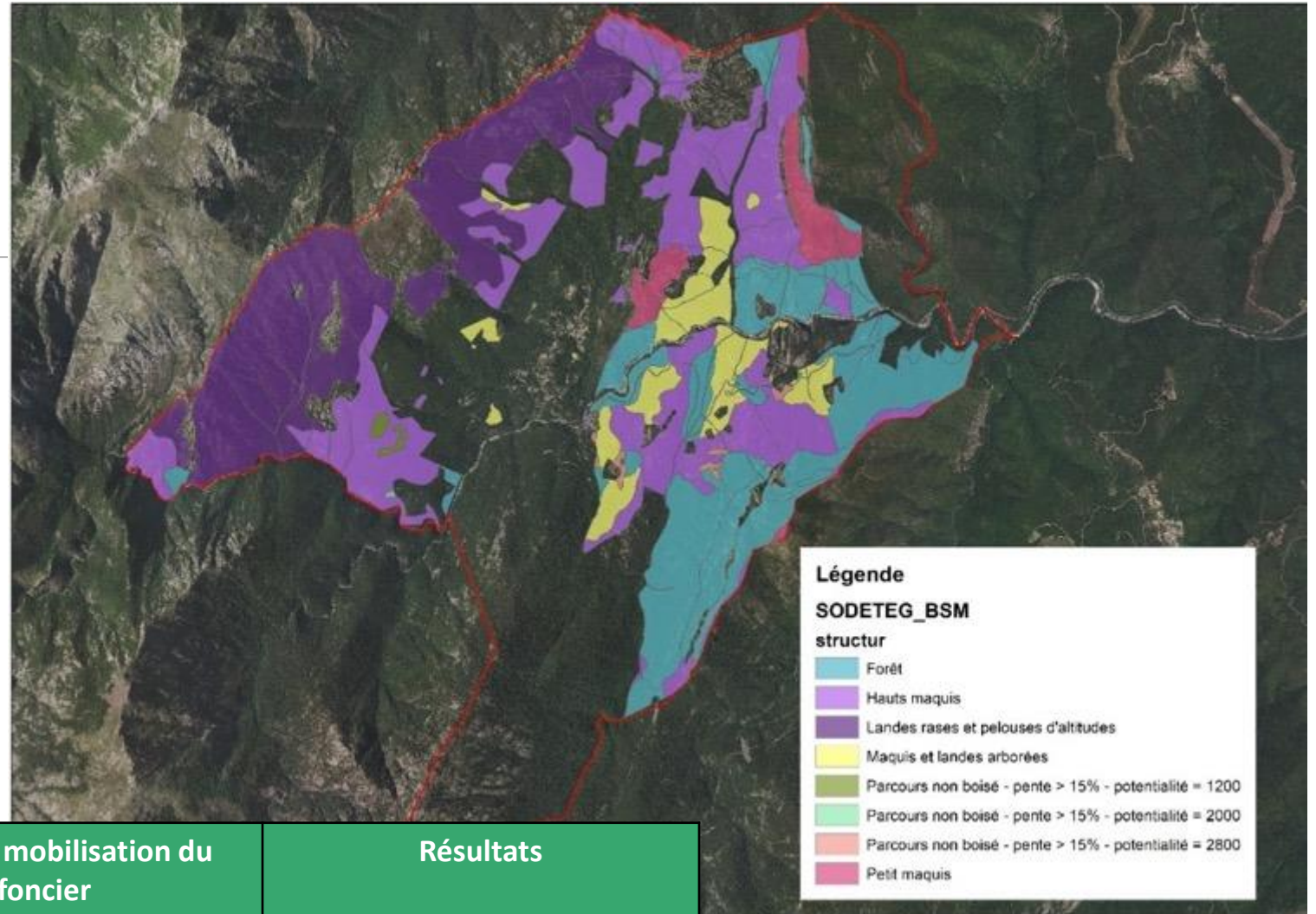
# Chisà

## Action 3 :

Développer le sylvopastoralisme  
Installation d'un jeune agriculteur en élevage caprin

Proposer un projet d'installation finalisé avec :

- Identification foncier
  - Siège de l'exploitation
  - Parcours pastorale
- Evaluer le troupeau pour la rentabilité
- Chiffrer investissement : bâtiments démaquisage clôtures



### Outils de mobilisation du foncier

- Identification des propriétaires (GIRTEC)
- Procédure de biens sans maître finalisée
- Foncier est donc communale

### Résultats

- Plus de **1351 hectares** de foncier récupérés



Espace test agricole  
de la CAPA

# Bilan 1ere phase PAT « Plaine »



# Ce qui a été fait

## Résultat 1<sup>ère</sup> enquête

Acteurs resto-co	Nb jour ouverture	Nb repas/jour		Convives	Type de marché	Coût repas	Menu	Marge de manœuvre
Ecole maternelle / primaire VENTISERI	Tte l'année (5 semaines de fermeture)	203 semaine scolaire (cantine + portage de repas) 50 centre aéré mercredi	190 scolaire	Enfant	Hors marché public	<3€/jour	Prévu 1 mois à l'avance	Hors marché public donc possibilité de se fournir en direct
			50 centre aéré Soit mercredis et vacances scolaires	Enfant			Viande 2 à 3 par sem	
			13 portage de repas midi	Personnes âgées			Jeudi Végé Vendredi poisson	
EHPAD "A Ziglia" Prunelli	Tte l'année 3 repas/jour	150	Petit déjeuner Midi Soir	Personnes âgées	Hors marché public	7-8€/repas	Prévu 1 mois à l'avance	
"A Cuppulatta" traiteur privé	Tte l'année	235 période scolaire 125 Hors période scolaire	150 école primaire	Enfant	Hors marché public	3,88€/repas	Prévu 1 mois à l'avance	
			85 CAT	Adulte		6€/repas	50% de bio	
			30-40 centre aéré	Enfant				
Base militaire de Ventiseri	Tte l'année	650	500-700 midi sur 4 jours 50 soir	Adulte	Marché public soumis 80% norme base militaire 70% pour 30% en local	3,10€/repas 1,2€ max pour le chaud	sur 5 semaines avec été/hiver	30% Hors marché public donc possibilité de se fournir en direct
Cité scolaire	Année scolaire	750 sur 4 jours		Adolescents	Marché public avec groupement de commandes	3€/repas	5 semaines	Peu de marge de manœuvre car soumis au marché public mais avec % autorisé pour se fournir en direct
Ecoles Primaire et maternelle Ghisonnaccia	Année scolaire	90 (primaire) et 50 (maternelle)		Enfants	Marché public Fournisseur cuisine centrale			Pas de marge car se fournit à la cuisine centrale de bastia



# Ce qui a été fait

## Résultat 2<sup>ème</sup> enquête : recensement des besoins de la restauration collective

### BESOINS EN PRODUITS CARNES MENSUEL

	Cité scolaire	EHPAD	A Cuppulatta	Ventiseri	TOTAL
<b>Bœuf</b>	Quantité/mois (kg)				
Sauté	30	43	10	8	91
Rôti-steak-escalope-gigot	30	43	17	12	102
Haché		52	34	16	102

	Cité scolaire	EHPAD	A Cuppulatta	Ventiseri	TOTAL
<b>Veau</b>	Quantité/mois (kg)				
Sauté	30	43	38	15	127
Rôti-steak-escalope-gigot	8	43	13	6	71
Saucisse	10				10
Haché		43			43

	Cité scolaire	EHPAD	A Cuppulatta	Ventiseri	TOTAL
<b>Volaille</b>	Quantité/mois (kg)				
Blanc	10	87	45	12	153
Cuisse	9	43	52	42	147
Entier (Poulet PAC 1 kg)	14				14
Emincé	10				10

	Cité scolaire	EHPAD	A Cuppulatta	Ventiseri	TOTAL
<b>Porc</b>	Quantité/mois (kg)				
Sauté	7	43	12	12	74
Côte	35	0	10	10	56
Rôti	20	43	52	8	123
Côtes plates	12				12
Escalopes	16				16
Echine				11	11

### BESOINS EN FRUITS MENSUEL

	Cité scolaire	EHPAD	A Cuppulatta	Ventiseri	TOTAL
	Quantité/mois (kg)				
Pomme Corse	17		108	22	147
Kiwi	7		23	33	63
Citron	2		30		32
Clémentine Corse	8	72	20		100
Pamplemousse Corse	8				8
Orange Corse	17		30		47
Raisin blanc	4		67		71
Raisin noir	4				4
Banane		72	67	34	173
Poire			40	7	47
Melon					0
Pastèque				9	9

# Ce qui a été fait : ACTION 4

## Résultat 2<sup>ème</sup> enquête : recensement des besoins de la restauration collective

BESOINS EN LEGUMES MENSUEL					
	Cité scolaire	EHPAD	A Cuppulatta	Ventiseri	
	Quantité/mois (kg)				TOTAL
					L
Pomme de terre	15	300	354	25	694
Aubergines			40	9	49
Batavia		80			80
Blettes		40 bqts			0
Butternut			12		12
Carottes	15	120	150	54	339
Cèleri Branche			7	4	11
Champignons			18	6	23
Choux verts frisés			23		23
Concombre (pièces)			57	14	71
Courge		60	23		83
Courgette	20		100	52	172
Endives		60		2	62
Menthe (botte)			13	1	14
Navets long		40	10	1	51
Oignon jaunes		20	67	5	92
Oignons rouges			12	2	13
Patate douce			10	1	11
Persil (botte)			26		26
Poireaux		100	24	5	129
Poivrons rouges			15	4	19
Poivrons verts			15		15
Potimarron			8		8
Salade (pieds)			88	26	114
Tomate	25	80	71	33	209
Choux blanc (pièce)				5	5
Choux fleurs				9	9
Epinards				13	13
Haricots beurre				1	1
Haricots verts				42	42
Radis (botte)				8	8
Basilic				1	1
Brocolis				15	15

**AU FINAL**

→ 2 rencontres producteurs resto-co

→ 2 enquêtes réalisées

→ Accord sur la passage d'une 1<sup>ère</sup> commande groupée avec l'association des éleveurs corses ( aide à la formalisation)

# Valorisation de parcelles communales pour une production maraichère de proximité, en agroécologie

---

- ✓ Volonté d'infléchir les modes de culture avec le **choix d'une production de proximité respectant les principes de l'agroécologie** favorisant une régénération des sols
- ✓ **Lancement d'un AMI** auprès des communes
- ✓ **Réalisation d'une étude de faisabilité sur les stratégies d'implantation** sur les parcelles identifiées
- ✓ **A venir ...**
  - **Appel à candidature pour le choix des maraichers et demande de financement** pour la réalisation des investissements (par la commune)
  - **Accompagnement technique** des nouveaux maraichers et des maraichers déjà installés pour créer (portage comcom)

# Les Projets



## Les moyens

### **Ghisonaccia** (4 200 habitants)

Maire : Francis Giudici

Surface pour le projet agricole: 3,5 ha

Objectif :

(Groupe scolaire), AMAP / Marché  
Activités pédagogiques

### **Prunelli-di-Fiumorbo** (3 600 habitants)

Maire : André Rocchi

Surface : 2 000 m<sup>2</sup>

Objectif :

EHPAD  
Travailleurs du CAT

### **Ventiseri** (2 400 habitants)

1er adjoint : Jean-Marc PINELLI

Surface : 7 ha

Objectif :

Cantine scolaire  
Base militaire  
Vieux moulin, vente à la ferme

### **Serra di Fium'Orbu** (350 habitants)

Maire : Jean-Noël Profizi

Surface : 19 ha

Objectif :

Vente à la ferme  
Parcours touristique éducatif

## Les besoins en restauration collective

### Demandes

Ecole maternelle  
de Ventiseri

253 repas/jour

EHPAD  
« A Ziglia »  
Prunelli di  
Fium'Orbu

150 repas/jour

Traiteur « A  
Cuppulatta »  
(CAT, centre aéré  
ecole primaire)  
Prunelli di  
Fium'orbu

275 repas/jour

Base militaire  
Ventiseri

500-700  
repas/jour

Cité scolaire

750 repas/jour

Nombre de repas total en restauration collective

Période scolaire = 2 000 repas / jour

Hors période scolaire = 1 000 repas / jour

→ Surface Totale nécessaire = 13 ha de maraîchage

Surface maraîchère / **1<sup>iere</sup> étape du Projet avec 4,5 ha et 4 maraichers**

= 700 repas / restauration collective

= 170 paniers / semaine

Surface maraîchère / **2<sup>nd</sup> étape du projet avec 10,5 ha et 10 maraichers**

= 1 600 repas / restauration collective

= 390 paniers / semaine



**Maraîchage diversifié**



**Productions sous serre**

## Le choix d'une culture en bio et sur sol vivant



**Agroforesterie**



**Poulaillers mobiles**

# Focus / le projet de Serra di Fium' Orbu



1. **Potentiel du lieu**
2. **Aménagements**
3. **Budget**



## Le scénario d'installation

**2,8 ha → 1 maraîcher + 1 Salarié**

### QUOI ?

- 2 000 m<sup>2</sup> de serres
- 6 000 m<sup>2</sup> de planches extérieures
- 2 ha de verger

### AMÉNAGEMENTS

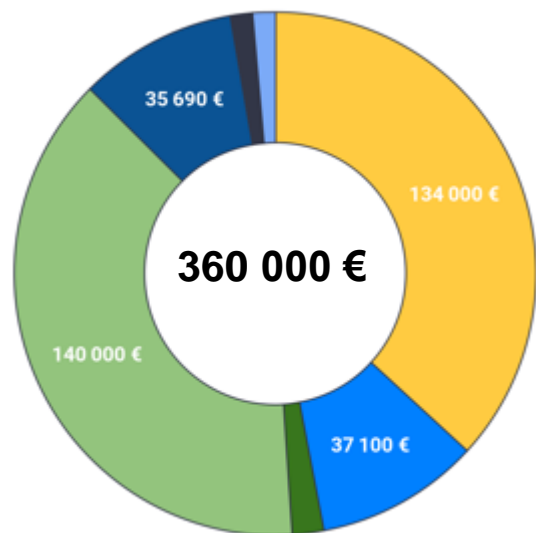
- Clôture anti-sanglier
- Bâtiment agricole
- Installation des serres et de l'irrigation
- Apport de MO en surface

### EXTENSION

5 ha, 4 maraîchers



## Les investissements et revenus

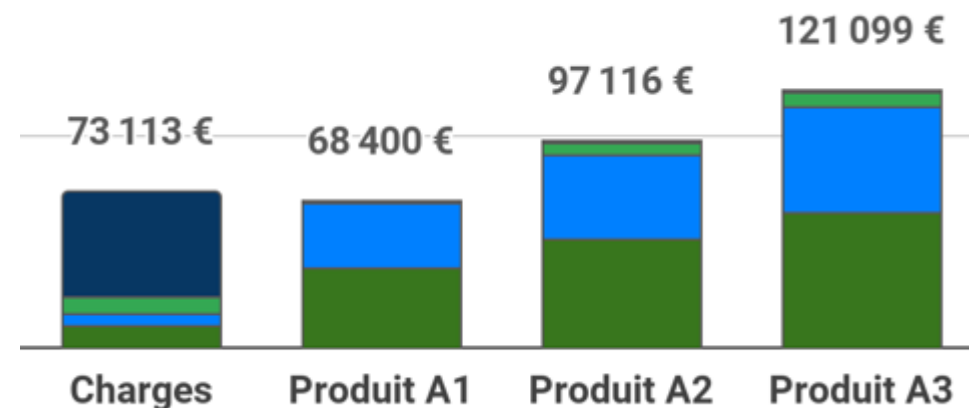


**2,8 ha**

2000m<sup>2</sup> serre, 6000m<sup>2</sup> maraîchage diversifié, 2 ha de verger

- Préparation des parcelles (Serres, Forage, Stockage, Entretien des arbres, Rénovation du réseau de drainage) ...)
- Mécanisation
- Mise en culture (Irrigation, bâches etc)
- Stockage et vente
- Ateliers annexes (Verger, Agroforesterie)
- Accompagnement
- Autres

- Salaires
- Verger
- Serres
- Maraichage diversifié



# Répartition des investissements



## Les investissements à charge de la commune

- Préparation des parcelles (Serres, Forage, Stockage, Entretien des arbres, Rénovation du réseau de drainage) ...)
- Stockage et vente
- Ateliers annexes (Verger, Agroforesterie)
- Accompagnement
- Autres



- + Remise en fertilité des sols
- + Elagage, Défrichage, Déblayage, démaquisage
- + Raccord aux réseaux eau et électricité
- + Chambre froide 5°C
- + Matériel de vente (balances, tables etc)

### Investissement global

Préparation parcelles : 50 à 150 000 €

Stockage et vente : 100 à 150 000 €

Ateliers annexes : 10 à 30 000 €

**TOTAL → 165 à 335 000€**

# Répartition des investissements

## Les investissements à charge des maraîchers

- Mécanisation
- Mise en culture (Irrigation, bâches etc)



### Investissement global

mécanisation :  
35 à 40 000€

Mise en culture  
5 à 10 000€

TOTAL  
40 à 50 000€

# La suite du PAT



# PAT Montagne

---

## ■ Animation

- Accompagnement sur la mobilisation foncière
- Préfigurations techniques et financières lorsque projet agricole
- Rédaction des cahiers des charges, chiffrage des travaux,
- Appui à la rédaction des demandes de financements
- Appui juridique sur la contractualisation avec le porteur de projet
- Lancement du projet « arbres de mémoire »

## ■ Communes

- Maitrise d'œuvre pour la consultation entreprise et accompagnement travaux
- Dépôt des demandes de financement
- Réalisation des travaux de réhabilitation des parcelles

# PAT Plaine : importance du facteur humain !

---

## ■ Comcom

- Accompagnement technique (bio et maraichage sur sol vivant) des « nouveaux » maraichers et des maraichers installés (enjeu fort)
- Création d'un référentiel technico-économique sur le maraichage sur sol vivant
- Quelles suites pour l'action « approvisionnement des acteurs de la restauration collective » ?

## ■ Communes

- Lancement des appels à candidature pour le choix de maraichers
- Dépôt des demandes de financements (Schéma d'Aménagement et de développement du massif corse / plan de relance)
- Choix d'un maître d'œuvre (importance des compétences agricoles notamment sur pour le maraichage sur sol vivant)
- Réalisation des investissements