



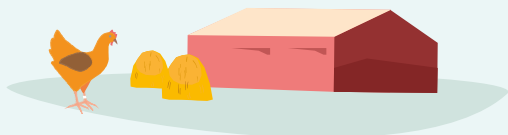
L'ESSENTIEL DU RECENSEMENT AGRICOLE 2020

Corse

2 943

EXPLOITATIONS
EN 2020

+4.7 % par rapport
à 2010



57

HECTARES DE SURFACE
MOYENNE EN 2020

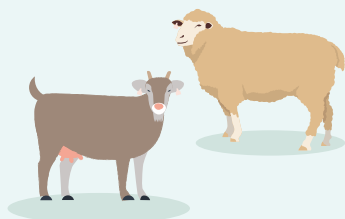
C'est 3 hectares
de moins qu'en 2010



EN 2020, LES EXPLOITATIONS SPÉCIALISÉES EN

**OVINS,
CAPRINS**
et autres herbivores

SONT LES PLUS NOMBREUSES



DANS LES EXPLOITATIONS :

4 917

PERSONNES OCCUPENT
UN EMPLOI PERMANENT

3 129

D'ENTRE ELLES SONT CHEFS
ET COEXPLOITANTS DONT :



26 % SONT
DES FEMMES



26 % ONT
60 ANS OU PLUS

